

# 36 woningen Bloementuin - Sassenheim

## verkooptekeningen

### Type Roos



opdrachtgever

Project 36 woningen Bloementuin - Sassenheim

onderwerp voorblad projectnr. 9534A

tekeningnr.

V-100B

Jr30

schaal

tekenaar

TH

status

definitief

(wijz)/datum

(-): 01-03-2023

TEK.NR.	OMSCHRIJVING	FORMAAT	DATUM	-	A	B	C	D	E	F
	algemeen									
V-100B	Voorblad	A3	01-03-2023	●						
V-101	renvooi	"	"	●						
V-105	situatie	"	"	●						
V-302	dubbele berging (hout) – plat dak	"	"	●						
V-302*	dubbele berging (hout) – plat dak	"	"	●						
V-305	enkele berging (hout) – plat dak	"	"	●						
V-310	tuinmuur	"	"	●						
	woningtype B									
V-221	begane grond	A3	01-03-2023	●						
V-222	verdieping	"	"	●						
V-223	zolder	"	"	●						
V-224	doorsnede	"	"	●						
V-225	voorgevel	"	"	●						
V-226	achtergevel	"	"	●						
	woningtype Bkb / Bkb1 / Bkb2									
V-221B	begane grond	A3	01-03-2023	●						
V-222B	verdieping	"	"	●						
V-223B	zolder	"	"	●						
V-224B	doorsnede	"	"	●						
V-225B	voorgevel	"	"	●						
V-226B	achtergevel	"	"	●						
V-227B	zijgevel Bkb	"	"	●						
V-227B1	zijgevel Bkb1	"	"	●						
V-227B2	zijgevel Bkb2	"	"	●						
	woningtype Bkce									
V-221Ce	begane grond	A3	01-03-2023	●						
V-222Ce	verdieping	"	"	●						
V-223Ce	zolder	"	"	●						
V-224Ce	doorsnede	"	"	●						
V-225Ce	voorgevel	"	"	●						
V-226Ce	achtergevel	"	"	●						
V-227Ce	zijgevel	"	"	●						

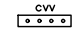


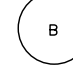
TEK.No	OMSCHRIJVING	FORMAAT	DATUM	-	A	B	C	D	E	F
	woningtype Bkb-de									
V-221F	begane grond	A3	01-03-2023	●						
V-222F	verdieping	"	"	●						
V-223F	zolder	"	"	●						
V-224F	doorsnede	"	"	●						
V-225F	voorgevel	"	"	●						
V-226F	achtergevel	"	"	●						
V-227F	zijgevel	"	"	●						
	woningtype Bd									
V-221G	begane grond	A3	01-03-2023	●						
V-222G	verdieping	"	"	●						
V-223G	zolder	"	"	●						
V-224G	doorsnede	"	"	●						
V-225G	voorgevel	"	"	●						
V-226G	achtergevel	"	"	●						
V-227G	zijgevel	"	"	●						
	woningtype Bkbe									
V-221H	begane grond	A3	01-03-2023	●						
V-222H	verdieping	"	"	●						
V-223H	zolder	"	"	●						
V-224H	doorsnede	"	"	●						
V-225H	voorgevel	"	"	●						
V-226H	achtergevel	"	"	●						
V-227H	zijgevel	"	"	●						
	woningtype Bkc-ref									
V-221J	begane grond	A3	01-03-2023	●						
V-222J	verdieping	"	"	●						
V-223J	zolder	"	"	●						
V-224J	doorsnede	"	"	●						
V-225J	voorgevel	"	"	●						
V-226J	achtergevel	"	"	●						
V-227J	zijgevel	"	"	●						
	Blokgeveloverzichten									
V-230	Blokgeveloverzicht blok 1	A2	01-03-2023	●						
V-231	Blokgeveloverzicht blok 2	A2	"	●						
V-232	Blokgeveloverzicht blok 3	A2	"	●						
V-233	Blokgeveloverzicht blok 4	A2	"	●						
V-234	Blokgeveloverzicht blok 5	A2	"	●						
V-235	Blokgeveloverzicht blok 6	A2	"	●						
V-236	Blokgeveloverzicht blok 7	A2	"	●						

# RENVOOI

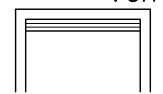
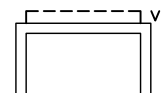
## Algemeen

- b plaatsingsmogelijkheid boiler
- cv centrale verwarming
- dr dakraam
- hwa hemelwaterafvoer
- k kast
- mv mechanisch ventilatie
- sv stadsverwarming
- wk werkkast
- ww warmwaterapparaat



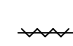
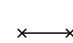
## Installaties

-  vloerverwarming
-  centrale verwarming verdeler
-  mechanische ventilatie afzuigpunt
-  warmte terugwin ventiel
-  douche
- + kraan
-  CV ketel
-  MV box
-  boiler

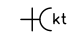
## Ventilatie

-  ventilatie-rooster
-  verborgen ventilatie-rooster

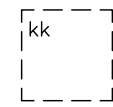
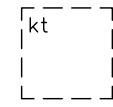

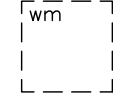
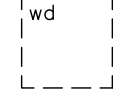
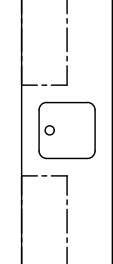

## Deuren

-  kantel-deur
-  schuif-deur
-  zelfsluitende deur
-  brandwerende deur

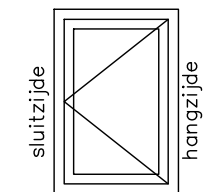
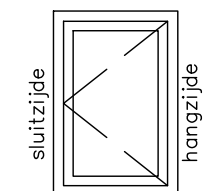
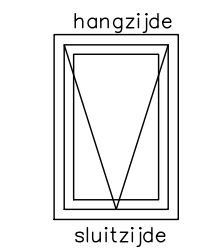
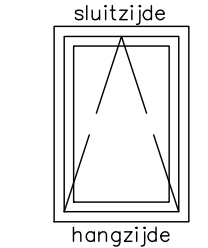
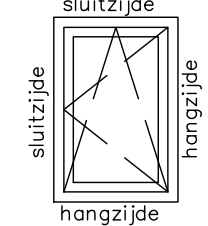
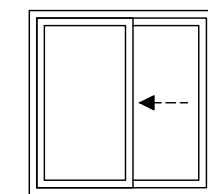
## Elektra


-  rookmelder
-  buisleiding bedraad
-  Data Cat 6 buisleiding bedraad UTP cat 6
-  caai centrale antenne aansluitmogelijkheid
-  tel telefoon aansluitmogelijkheid
-  th thermostaat
-  nv nachtverlaging
-  dr knop deurbel
-  zoemer deurbel
-  plafondlichtpunt
-  spot
-  wandlichtpunt
-  wandlichtpunt met armatuur
-  wandlichtpunt met armatuur(schemerschakelaar)
-  schakelaar
-  serieschakelaar
-  wisselschakelaar
-  kruisschakelaar
-  mv hoofdbediening mechanische ventilatie
-  mv keuken-/badkamerbediening mech. ventilatie
-  wandcontactdoos enkel geaard
-  wandcontactdoos dubbel geaard
-  kt wandcontactdoos elektrisch koken
-  km wandcontactdoos afzuigkap (hoog geplaatst)
-  mv wandcontactdoos mechanische ventilatie
-  meterkast
-  ws werkschakelaar tbv PV panelen
-  OMV omvormer PV panelen
-  elektrische radiator

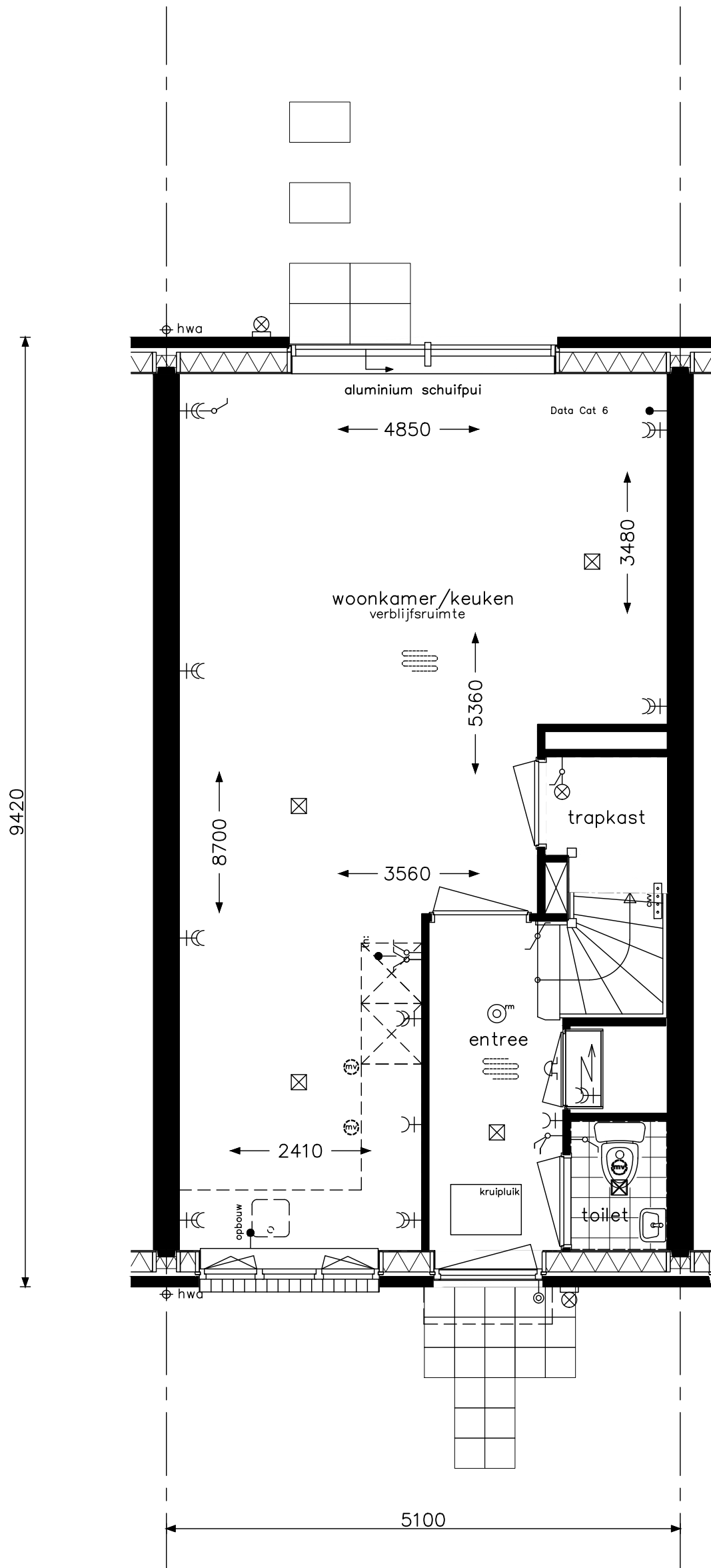
## Overige

-  kk plaatsingsmogelijkheid koelkast
-  kt plaatsingsmogelijkheid kooktoestel
-  vw plaatsingsmogelijkheid vaatwasser [aansluitingen niet aanwezig]
-  wm plaatsingsmogelijkheid wasmachine [aansluitingen aanwezig]
-  wd plaatsingsmogelijkheid wasdroger
-  keukenblok
-  kruipluik

## Draairichtingen ramen/deuren

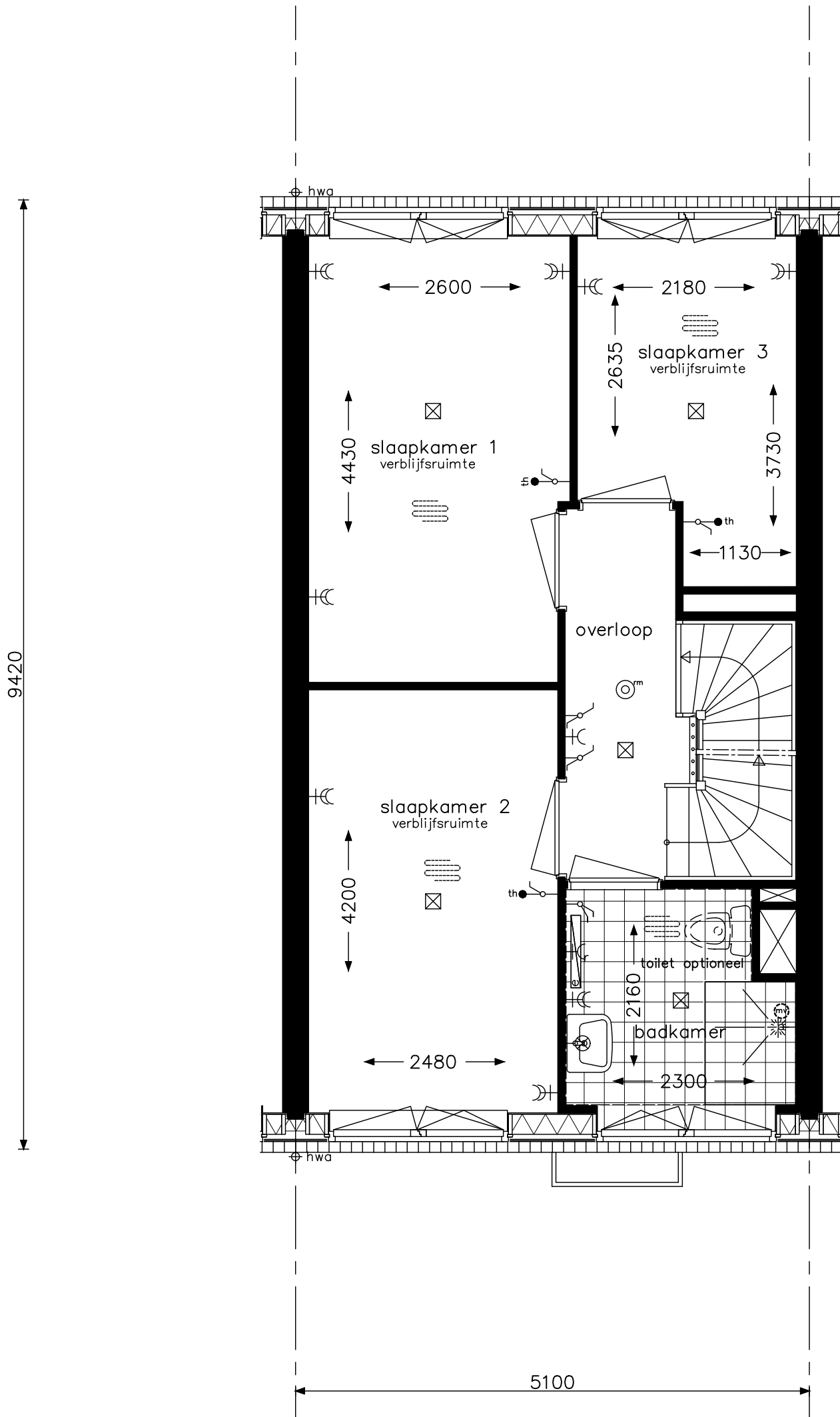
- hangzijde = scharnierzijde
-  deur/draairaam [naar buiten]
  -  deur/draairaam [naar binnen]
  -  uitzetraam [naar buiten]
  -  valraam [naar binnen]
  -  draai-kiepraam [naar binnen]
  -  schuifpui/schuifraam [een deel schuivend]  
←--- binnen schuivend deel

<b>Project</b>	<b>36 woningen Bloementuin - Sassenheim</b>		
<b>onderwerp</b>	type B renvooi		
<b>projectnr.</b>	9534A	<b>tekeningsnr.</b>	V-102B
<b>opdrachtgever</b>			
<b>schaal</b>	Jr30	<b>tekenaar</b>	TH
<b>status</b>	definitief		
<b>(wjp)/datum</b>	(-): 01-03-2023		



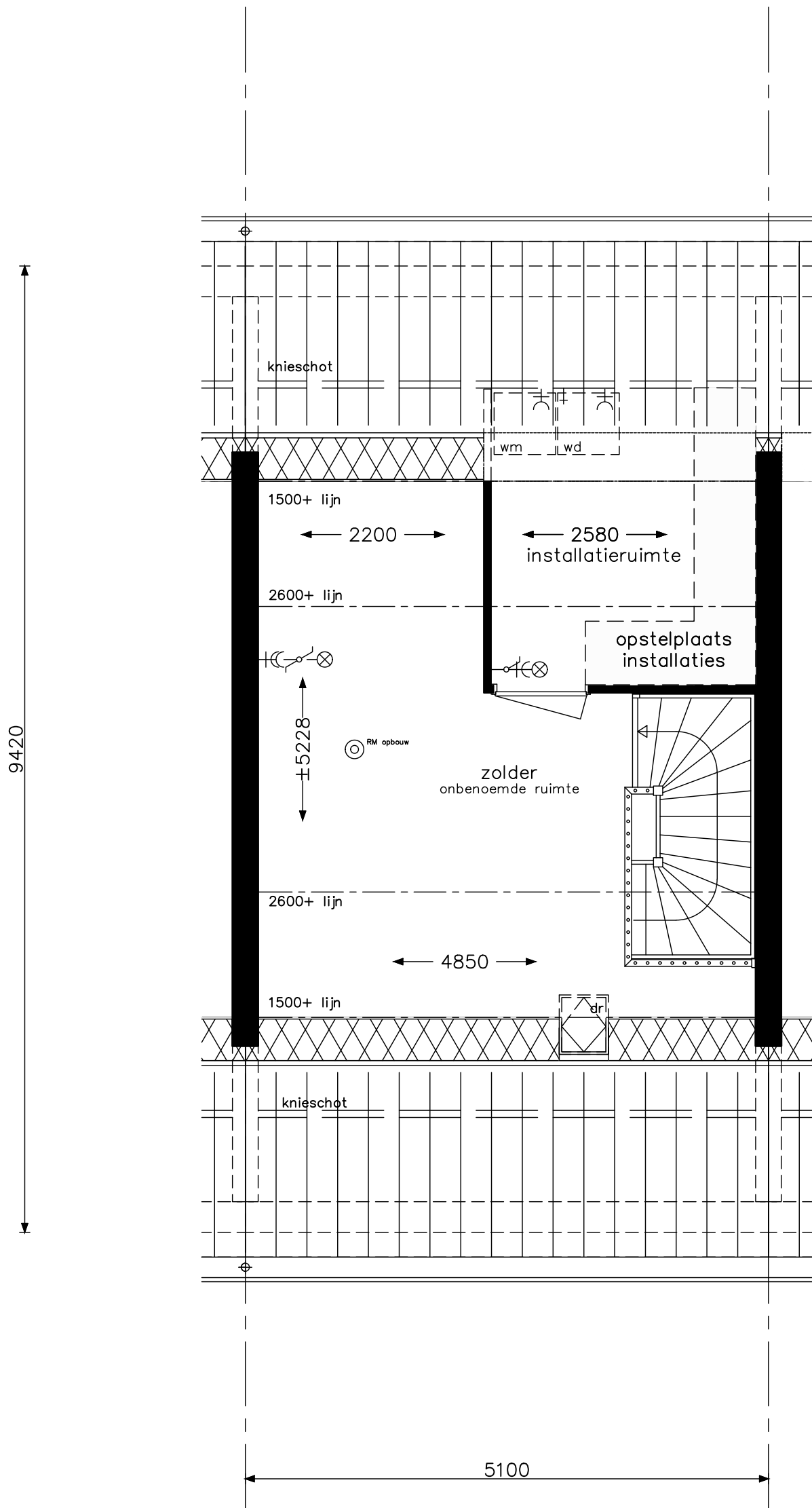
type B  
 bouwnummers 4, 9, 23, 30 en 35  
 bouwnummer 16 spiegelbeeld

opdrachtgever		project	
		36 woningen Bloementuin - Sassenheim	
onderwerp		projectnr.	
type B		9534A	
begane grond		tekeningnr.	
		V-221	
		Jr30	
schaal	tekenaar	status	(wijz)/datum
1:50	TH	definitief	(-): 01-03-2023



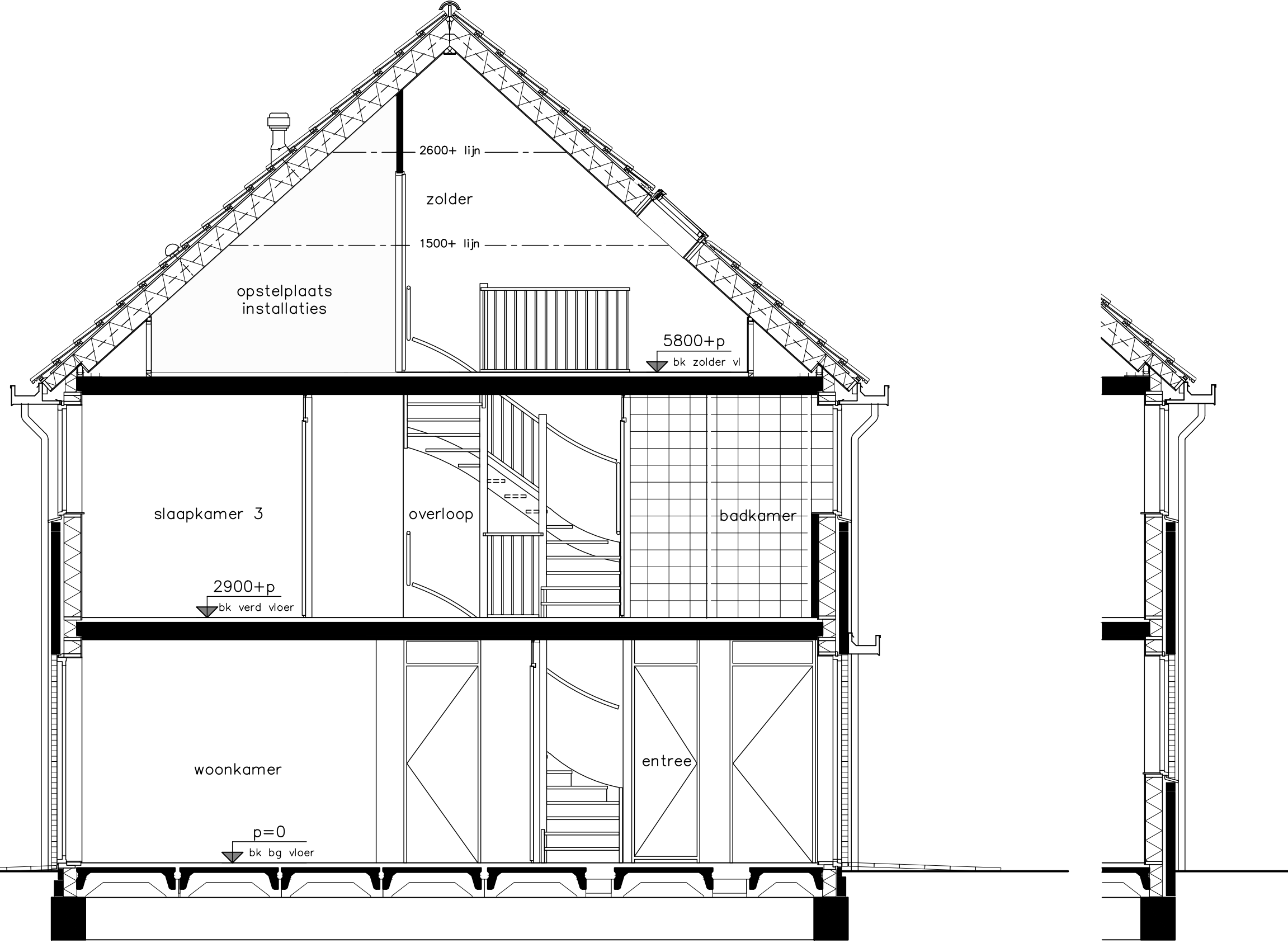
type B  
 bouwnummers 4, 9, 23, 30 en 35  
 bouwnummer 16 spiegelbeeld

opdrachtgever		project	
		36 woningen Bloementuin - Sassenheim	
onderwerp		projectnr.	
type B		9534A	
verdieping		tekeningnr.	
		V- 222	
		Jr30	
schaal	tekenaar	status	(wijz)/datum
1:50	TH	definitief	(-): 01-03-2023



type B  
 bouwnummers 4, 9, 23, 30 en 35  
 bouwnummer 16 spiegelbeeld

opdrachtgever		project	
		36 woningen Bloementuin - Sassenheim	
onderwerp			projectnr.
type B zolder			9534A
			tekeningnr.
			V-223
			Jr30
schaal	tekenaar	status	(wijz)/datum
1:50	TH	definitief	(-): 01-03-2023



type B  
bouwnummers 4, 9, 23, 30 en 35  
bouwnummer 16 spiegelbeeld

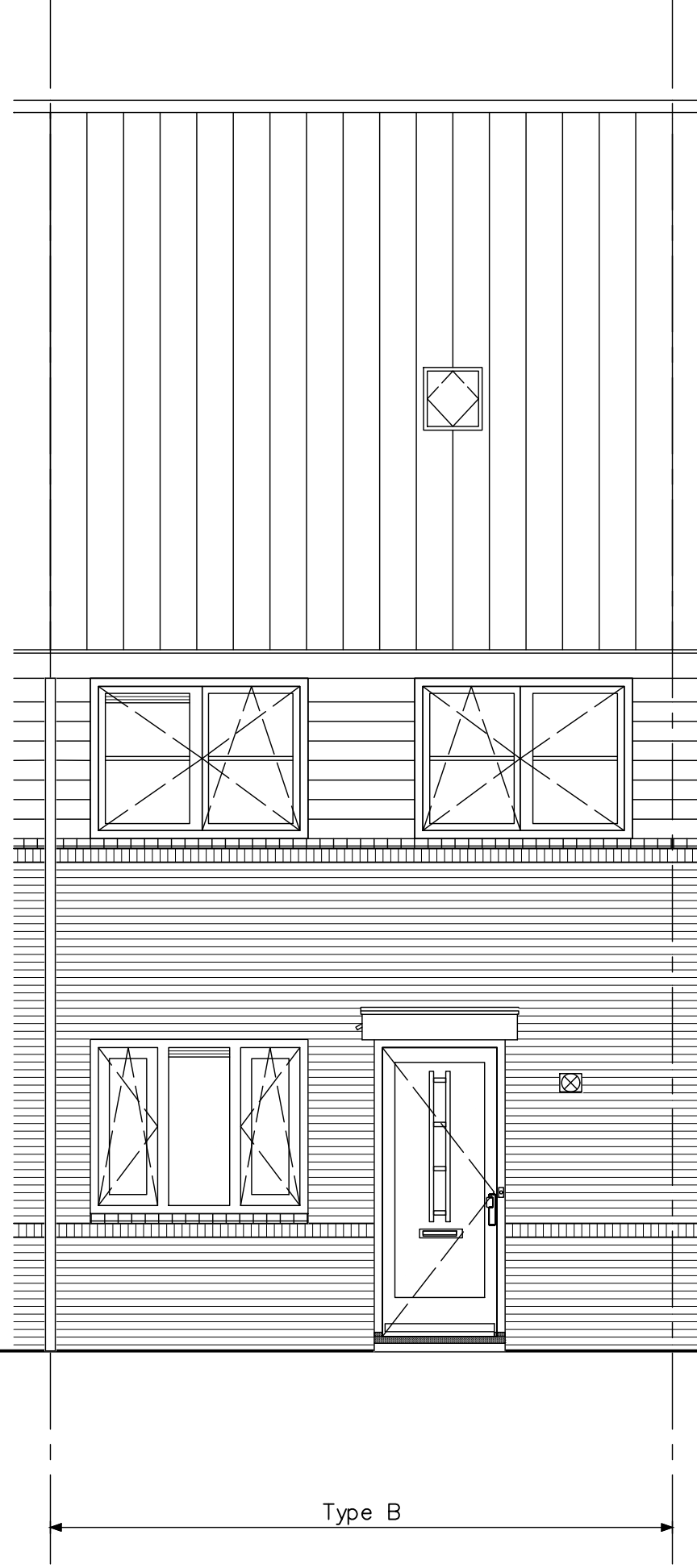


opdrachtgever	Project	36 woningen Bloementuin - Sassenheim	
	onderwerp	type B doorsnede	
	projectnr.	9534A	
	tekeningsnr.	V-224	
schaal	1:50	Jr30	
tekenaar	TH	status	definitief
		(wijz)/datum	(-): 01-03-2023

5800+p  
bk zolder vl

2900+p  
bk verd vloer

p=0  
bk bg vloer



type B  
bouwnummers 4, 9, 23, 30 en 35  
bouwnummer 16 spiegelbeeld



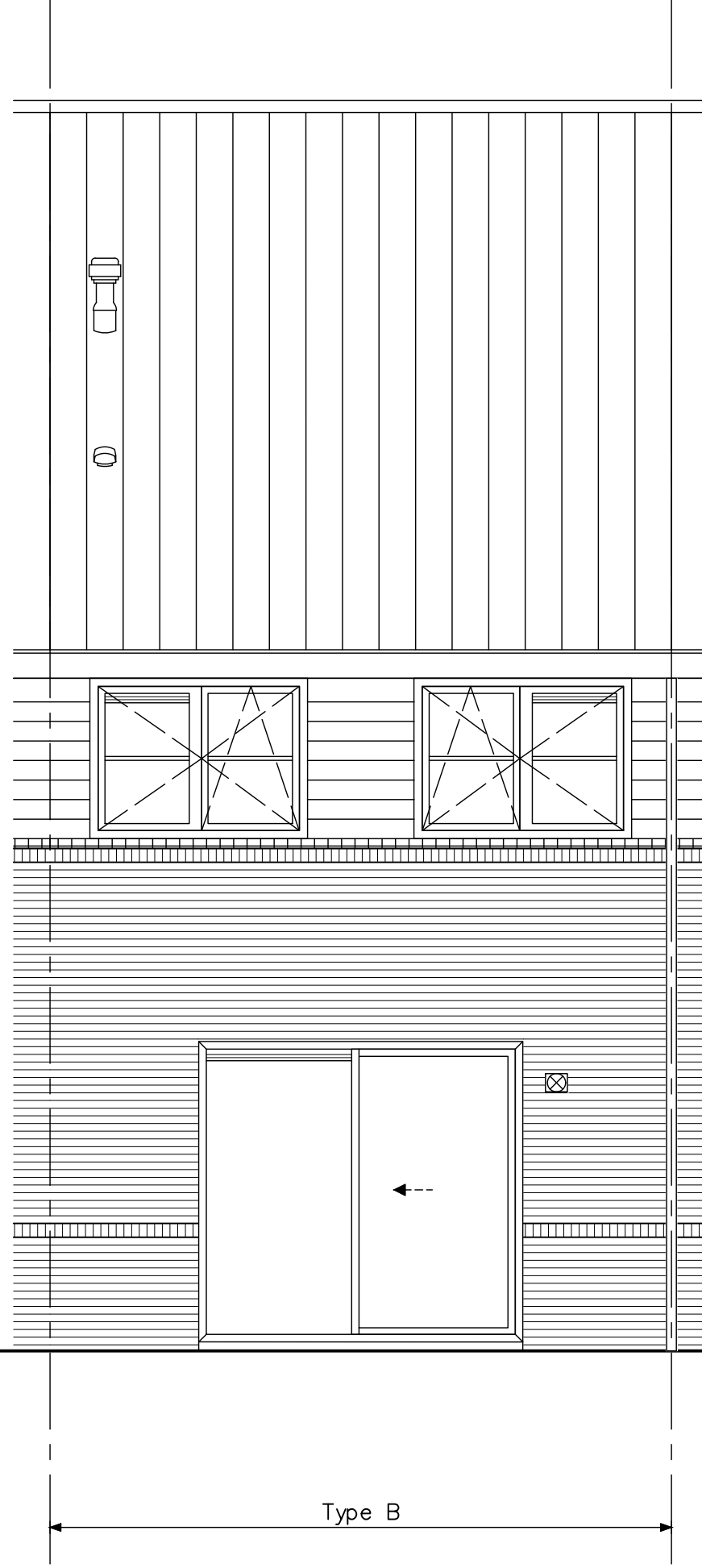
opdrachtgever	Project	36 woningen Bloementuin - Sassenheim		
	onderwerp	type B	projectnr.	9534A
		voorgevel	tekeningnr.	V-225
	schaal	1:50	tekenaar	TH
			status	definitief
			Jr30	(wijz)/datum
				(-): 01-03-2023



5800+p  
bk zolder vl

2900+p  
bk verd vloer

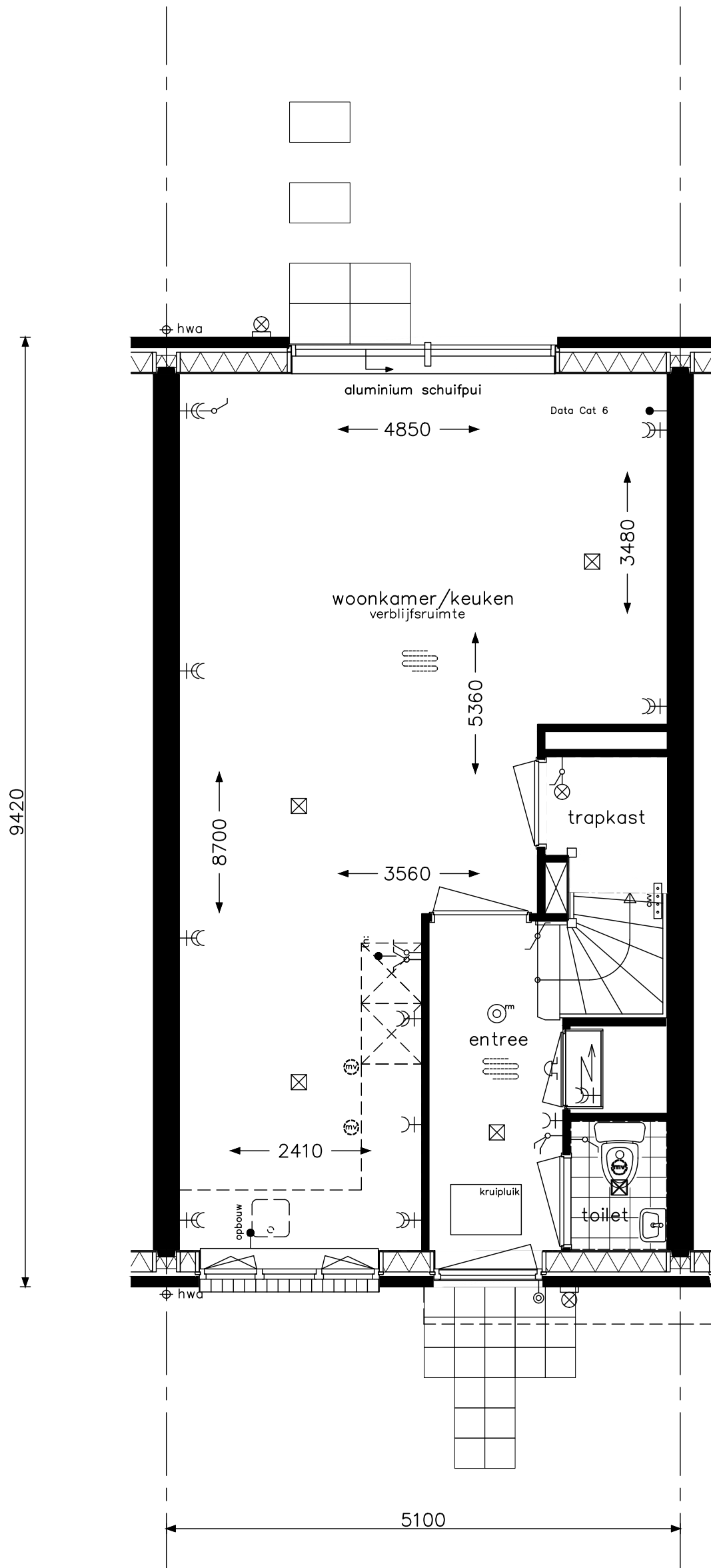
p=0  
bk bg vloer



type B  
bouwnummers 4, 9, 23, 30 en 35  
bouwnummer 16 spiegelbeeld



Project	36 woningen Bloementuin - Sassenheim		
onderwerp	type B achtergevel	projectnr.	9534A
tekeningsnr.	V-226		
schaal	1:50	tekenaar	TH
Jr30	status	definitief	(wjp)/datum
			(-): 01-03-2023

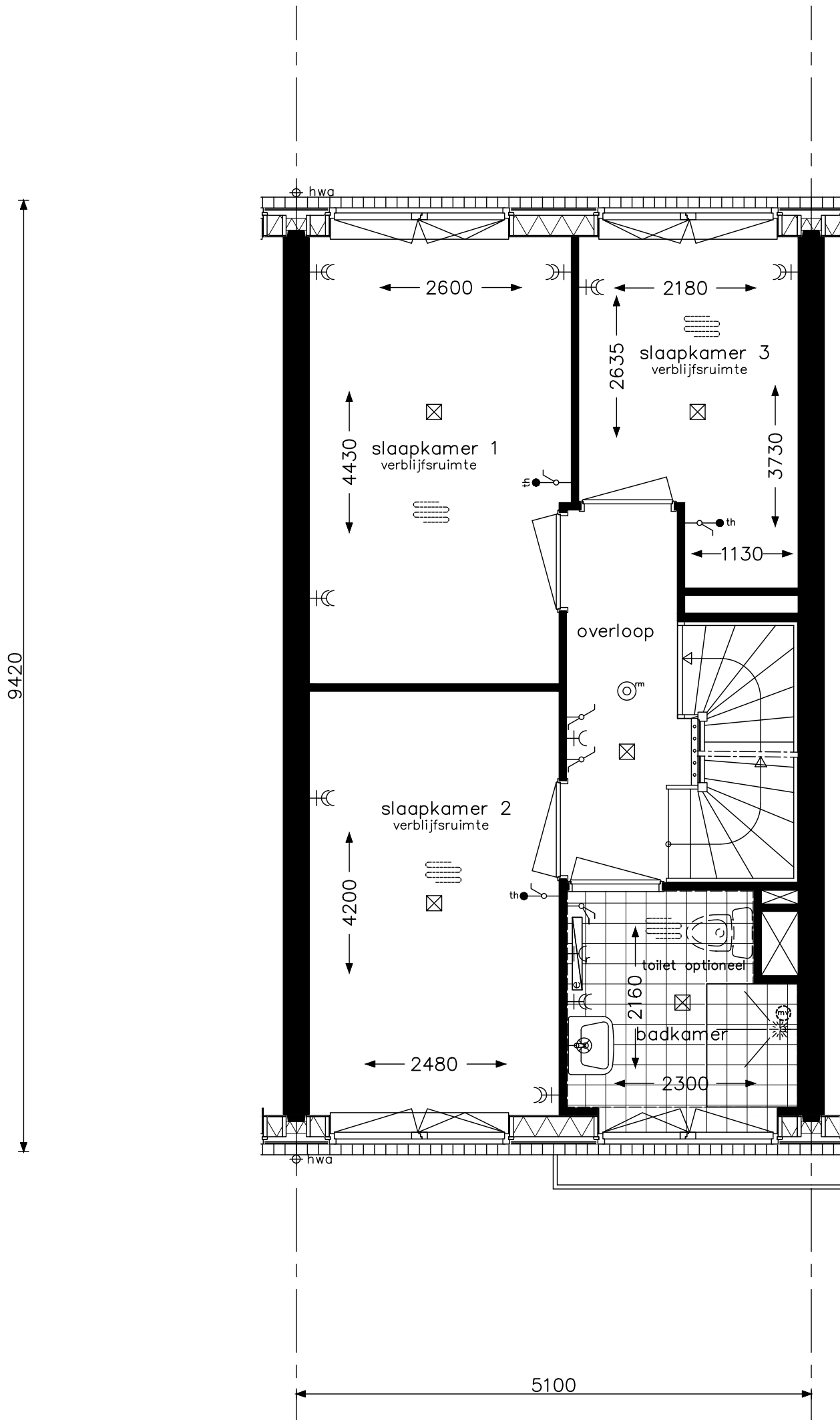
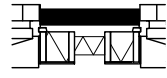


type Bd  
 bouwnummers 7, 10, 15, 18, 22, 29 en 32  
 bouwnummers 8, 11, 17, 21, 24, 28 en 31 spiegelbeeld

typwe Bd\*  
 bouwnummer 25  
 bouwnummer 14 spiegelbeeld

opdrachtgever		project	
		36 woningen Bloementuin - Sassenheim	
onderwerp			projectnr.
type Bd/Bd* begane grond			9534A
			tekeningnr.
			V-221G
			Jr30
schaal	tekenaar	status	(wijz)/datum
1:50	TH	definitief	(-): 01-03-2023

type Bd\* andere aansluiting  
t.p.v bouwnummer 14 en 25

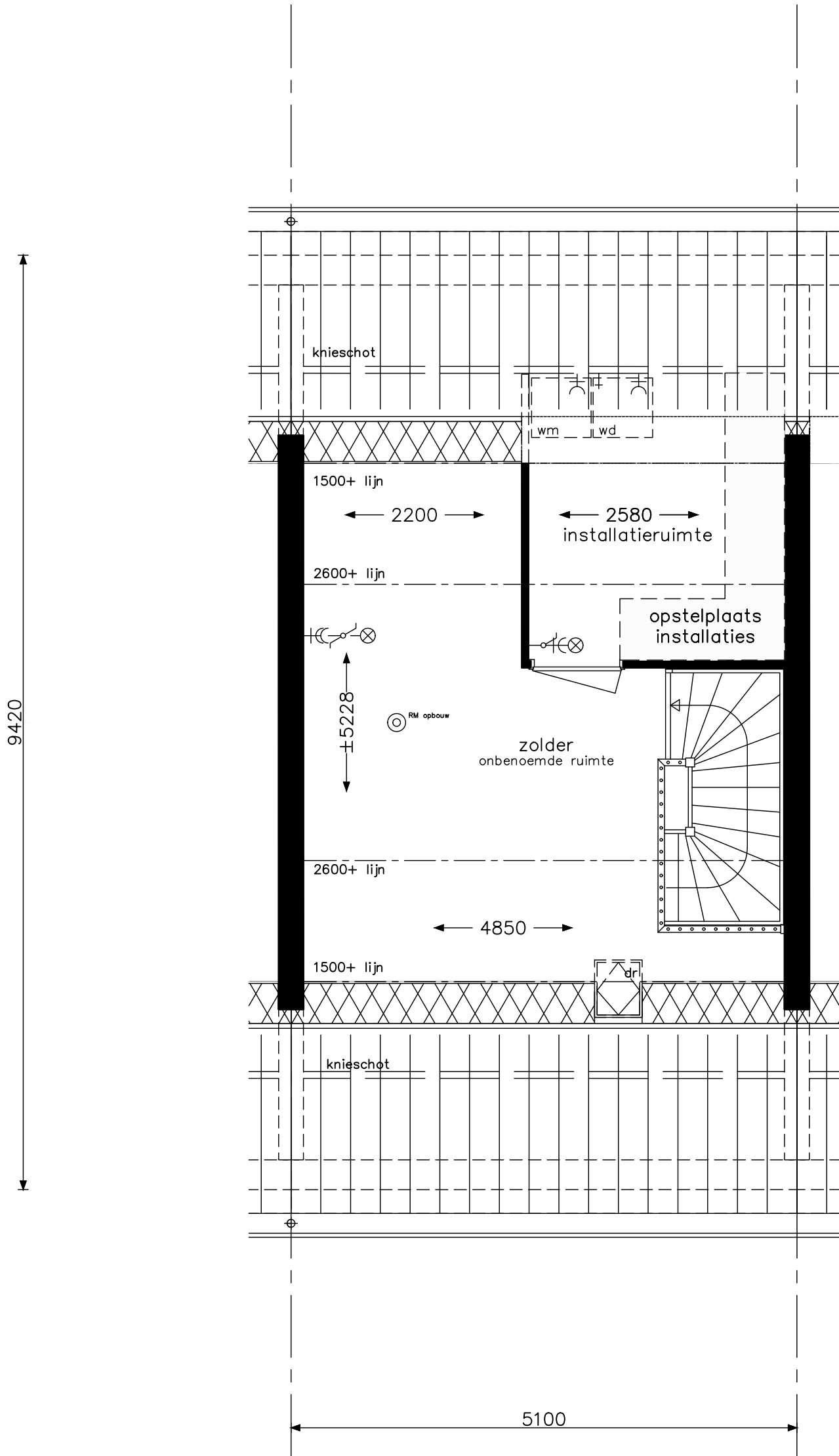
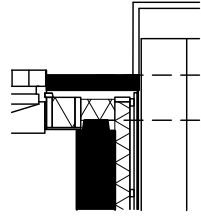


type Bd  
bouwnummers 7, 10, 15, 18, 22, 29 en 32  
bouwnummers 8, 11, 17, 21, 24, 28 en 31 spiegelbeeld

typwe Bd\*  
bouwnummer 25  
bouwnummer 14 spiegelbeeld

opdrachtgever 	project 36 woningen Bloementuin - Sassenheim	
	onderwerp type Bd/Bd* verdieping	projectnr. 9534A tekeningnr. V-222G
schaal 1:50	tekenaar TH	status definitief
		(wijz)/datum (-): 01-03-2023

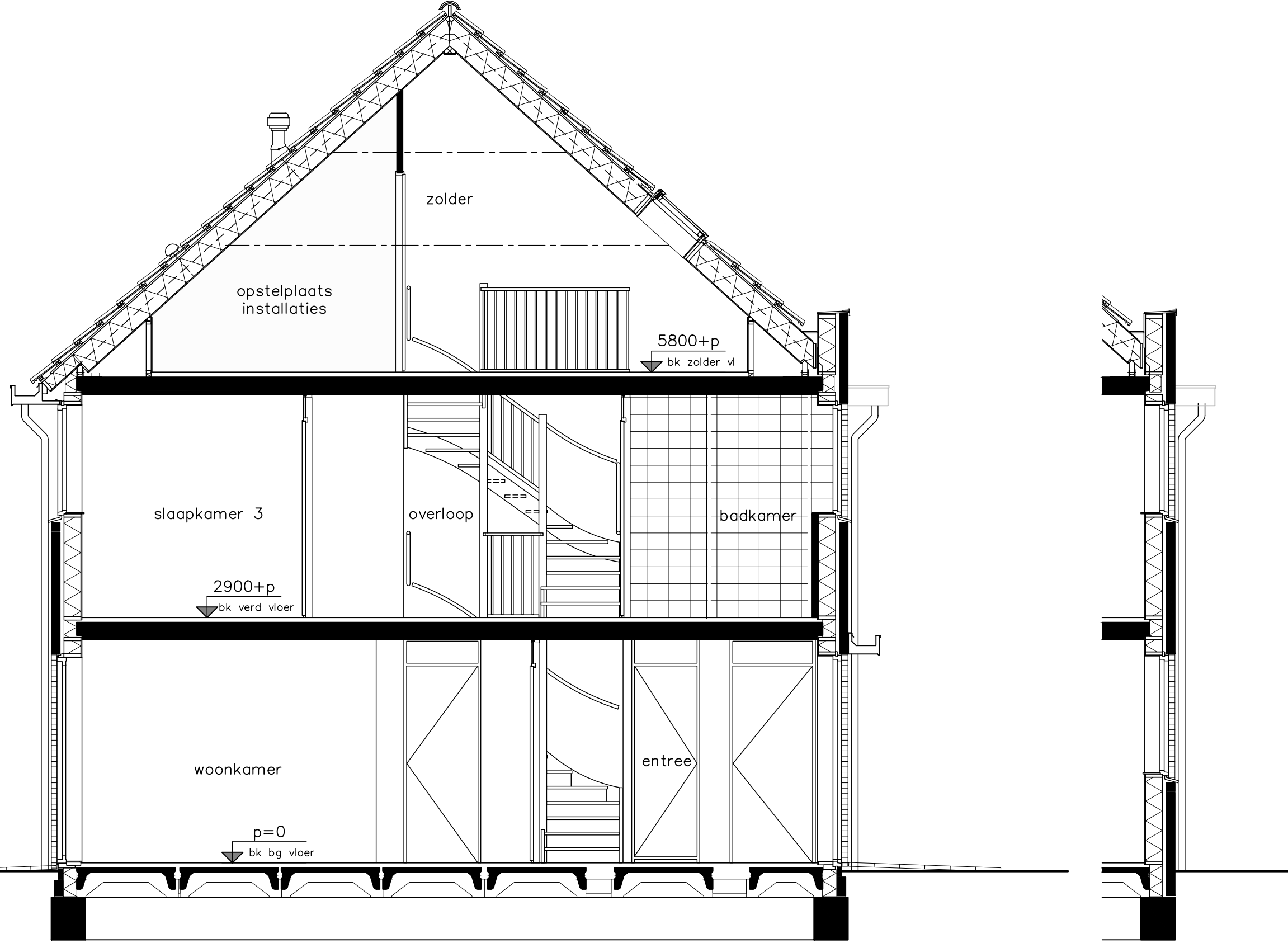
type Bd\* andere aansluiting  
t.p.v bouwnummer 14 en 25



type Bd  
bouwnummers 7, 10, 15, 18, 22, 29 en 32  
bouwnummers 8, 11, 17, 21, 24, 28 en 31 spiegelbeeld

type Bd\*  
bouwnummer 25  
bouwnummer 14 spiegelbeeld

opdrachtgever		project	
		36 woningen Bloementuin - Sassenheim	
onderwerp			projectnr.
type Bd/Bd* zolder			9534A
			tekeningnr.
			V- 223G
			Jr30
schaal	tekenaar	status	(wijz)/datum
1:50	TH	definitief	(-): 01-03-2023



type Bd  
bouwnummers 7, 10, 15, 18, 22, 29 en 32  
bouwnummers 8, 11, 17, 21, 24, 28 en 31 spiegelbeeld  
type Bd\*  
bouwnummer 25  
bouwnummer 14 spiegelbeeld

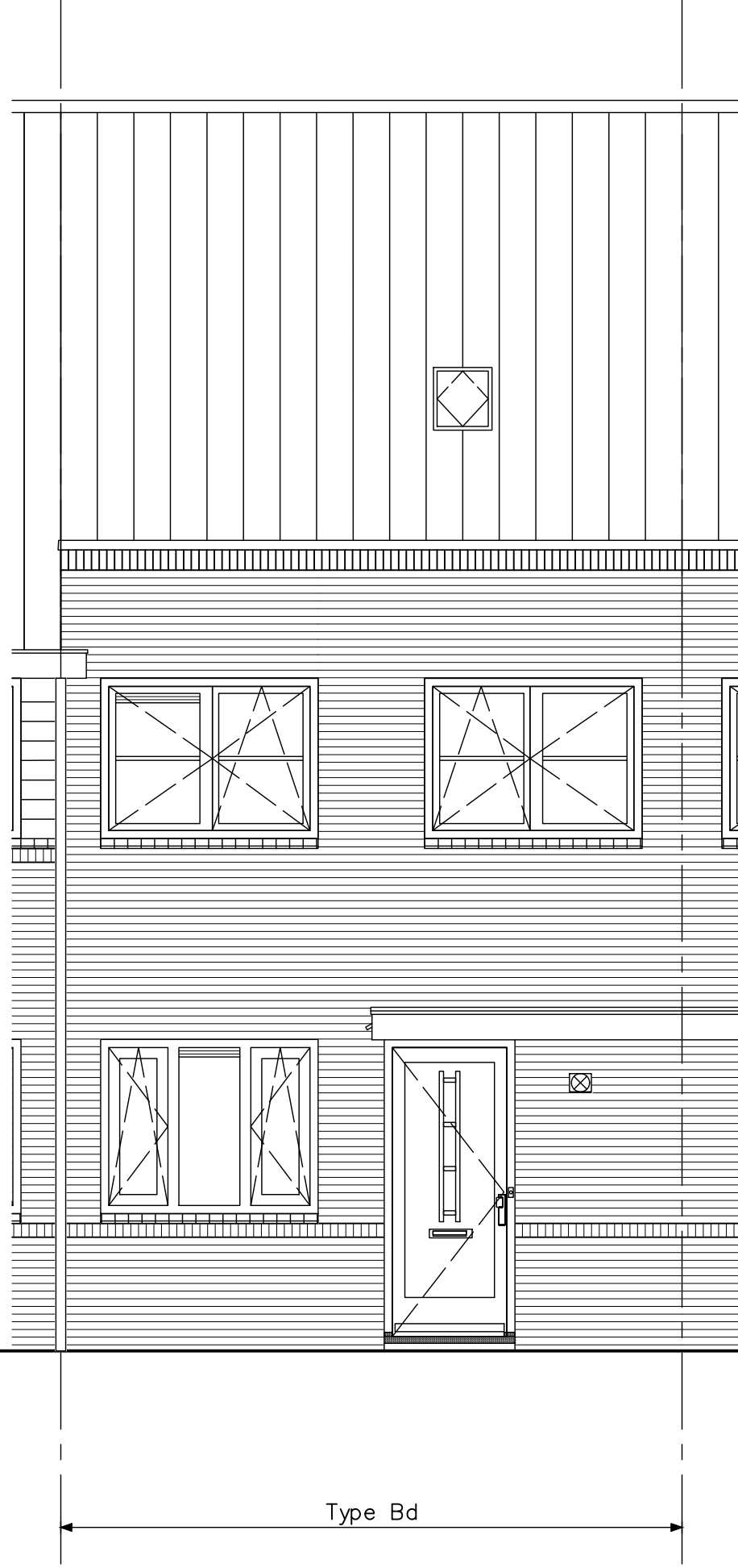


Project	36 woningen Bloementuin - Sassenheim
Onderwerp	type Bd/Bd* doorsnede
Schaal	1:50
Tekenaar	TH
Status	definitief
Jr-30	
Projectnr.	9534A
Tekeningnr.	V-224G
(w/j)p/datum	(-): 01-03-2023

p=0  
bk bg vloer

2900+p  
bk verd vloer

5800+p  
bk zolder vl



Type Bd

type Bd  
bouwnummers 7, 10, 15, 18, 22, 29 en 32  
bouwnummers 8, 11, 17, 21, 24, 28 en 31 spiegelbeeld

typwe Bd\*  
bouwnummer 25  
bouwnummer 14 spiegelbeeld

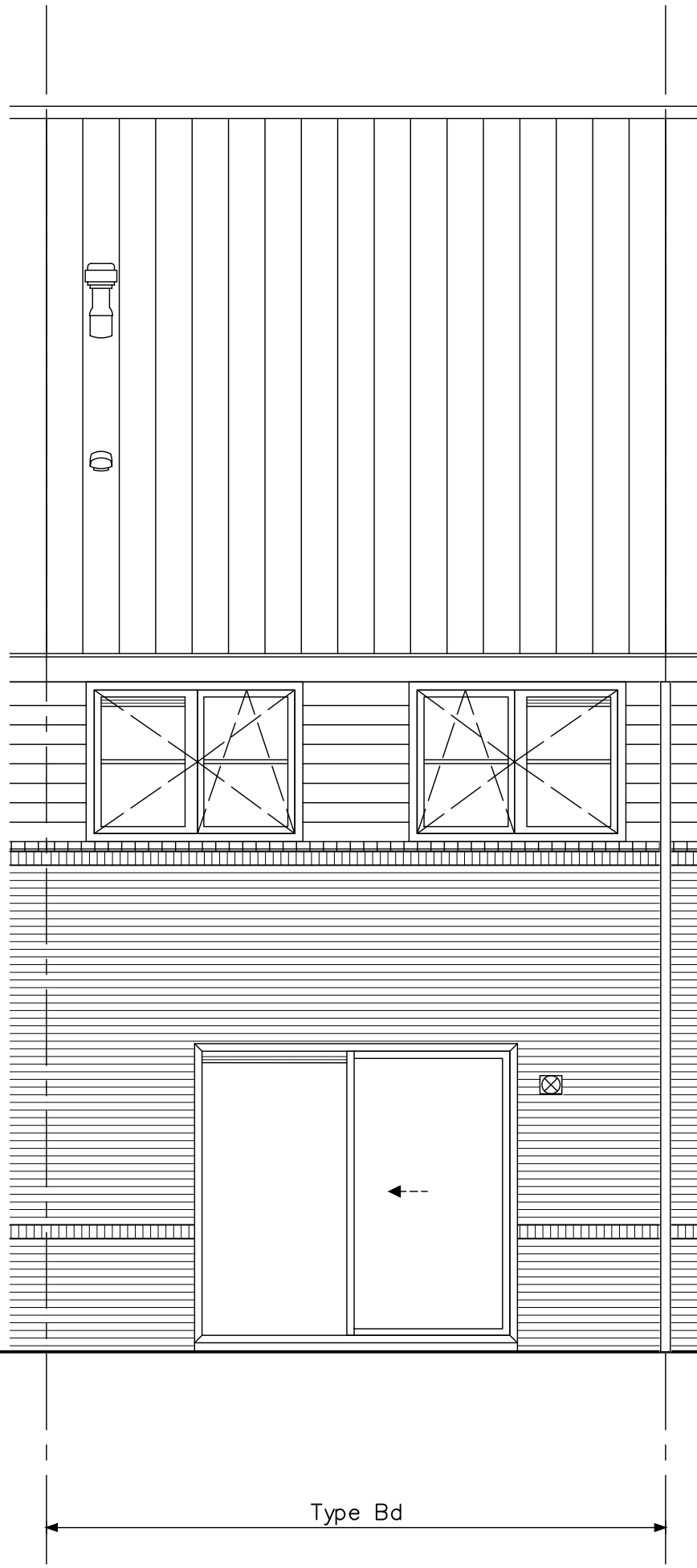


Project	36 woningen Bloementuin - Sassenheim
onderwerp	type Bd/Bd* voorgevel
projectnr.	9534A
tekeningsnr.	V-225G
schaal	1:50
tekenaar	TH
status	definitief
Jr30	
(wijz)/datum	(-): 01-03-2023

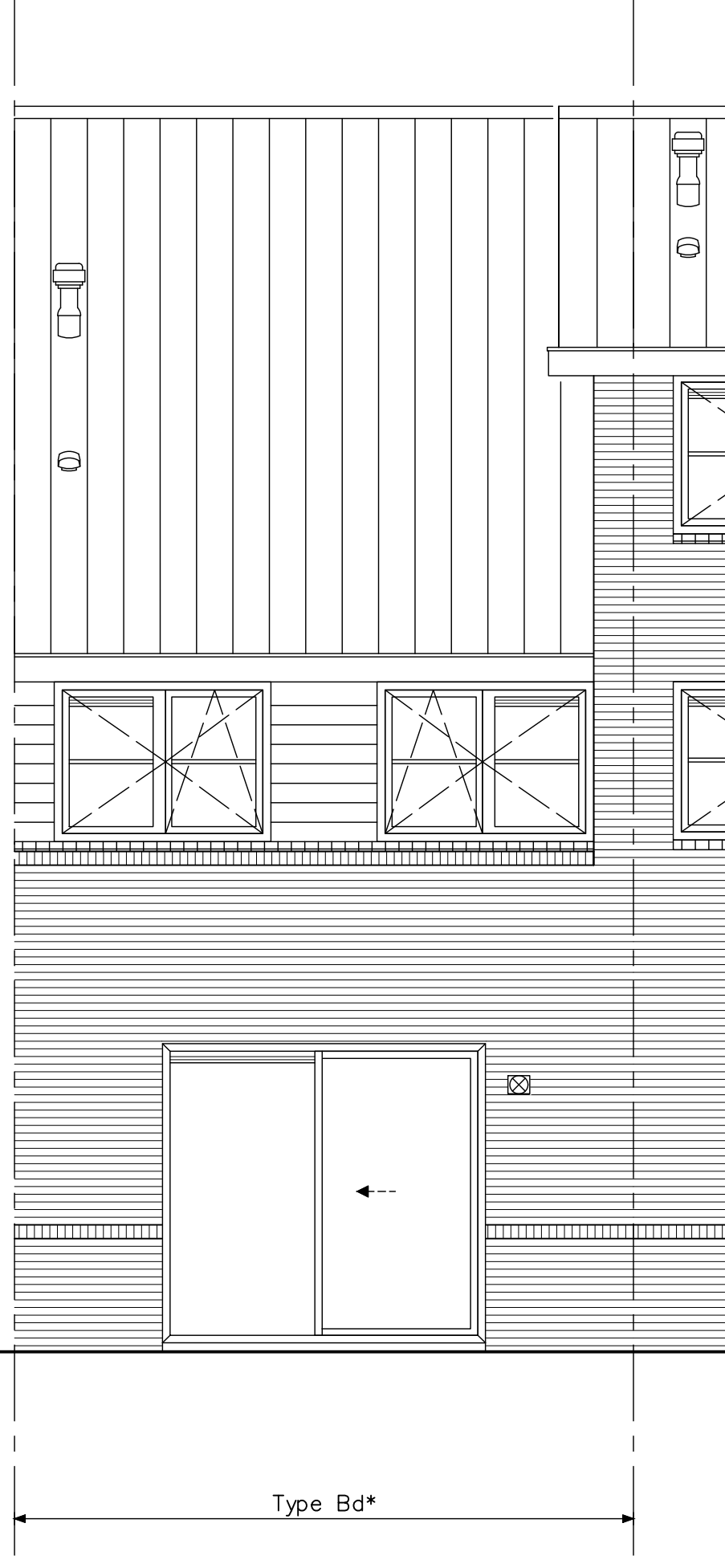
5800+p  
bk zolder vl

2900+p  
bk verd vloer

p=0  
bk bg vloer



Type Bd



Type Bd\*

type Bd  
 bouwnummers 7, 10, 15, 18, 22, 29 en 32  
 bouwnummers 8, 11, 17, 21, 24, 28 en 31 spiegelbeeld

typwe Bd\*  
 bouwnummer 25  
 bouwnummer 14 spiegelbeeld



Project	36 woningen Bloementuin - Sassenheim		
Onderwerp	type Bd/Bd*	Projectnr.	9534A
	achtergevel	Tekeningnr.	V-226G
Schaal	1:50	Jr-30	(wijz)/datum
	tekelaar	status	definitief
	TH		(-): 01-03-2023