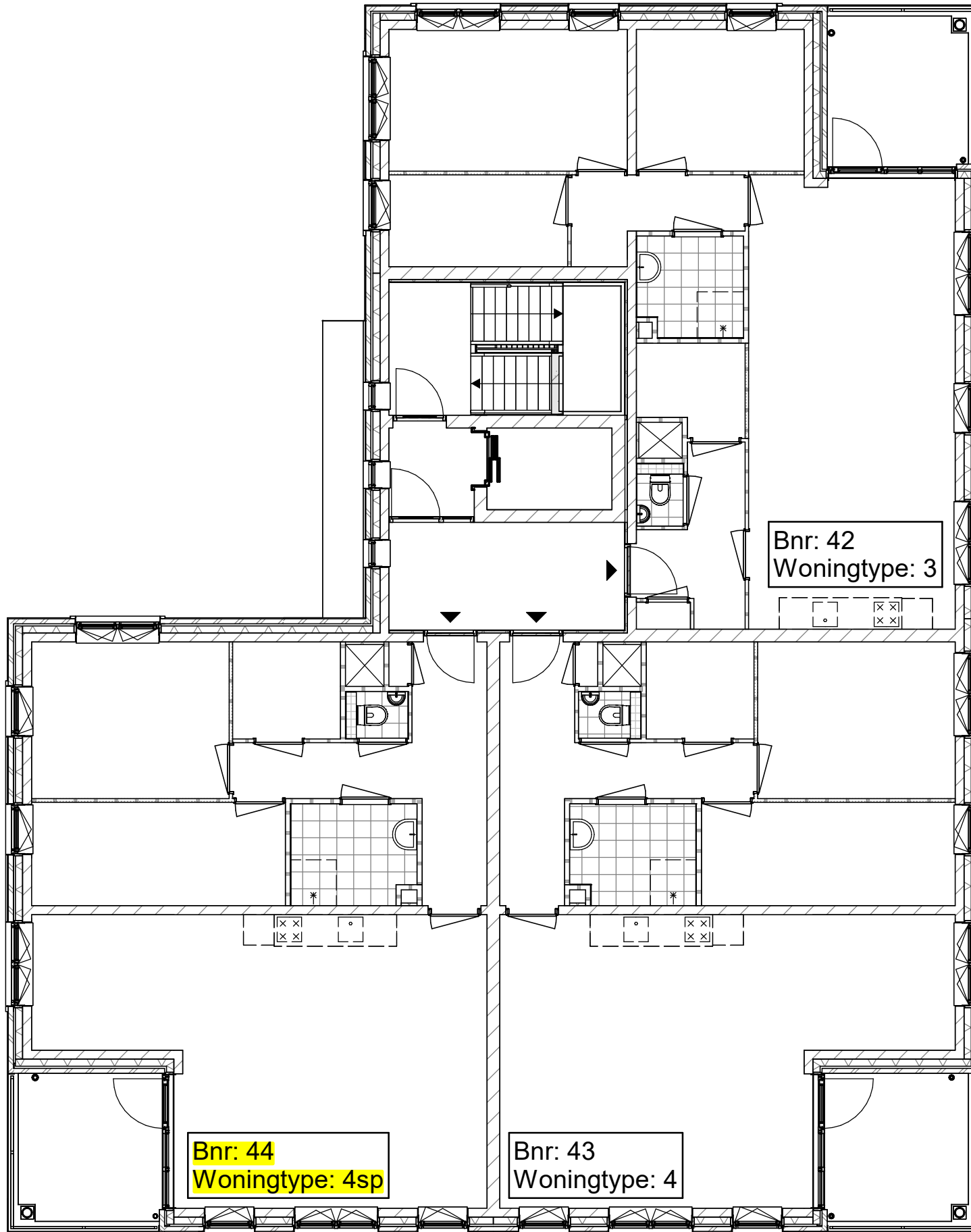


Plattegrond Begane Grond Blok A



project
 Bloementuin Sassenheim (APP)
 omschrijving
 Plattegrond Begane Grond Blok A

getekend	SVe	status	DEFINITIEF	project nr	9534	tekening nr	V-BA-000	schaal	1:100	datum	03-04-2023	wijz.
----------	-----	--------	------------	------------	------	-------------	----------	--------	-------	-------	------------	-------

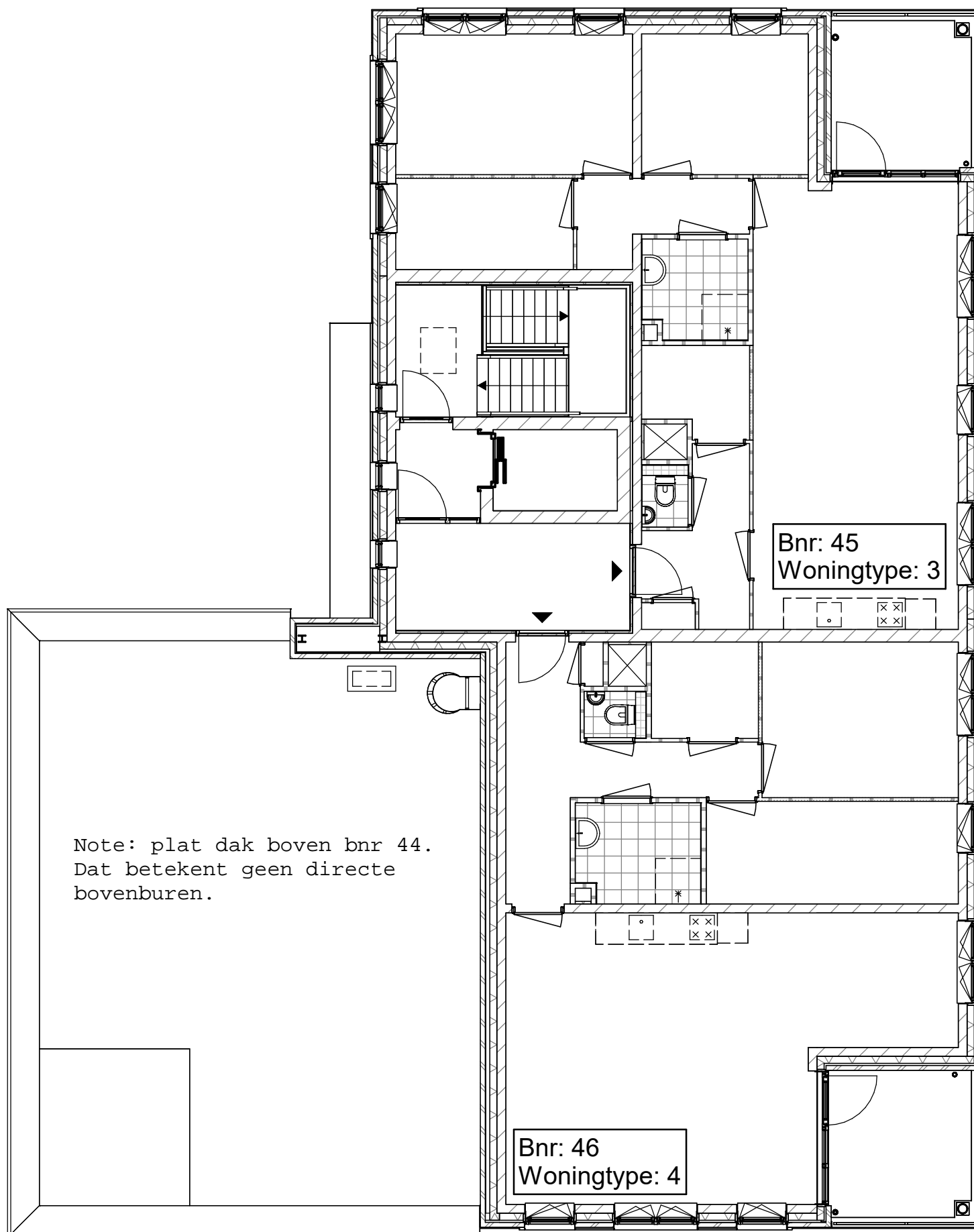


Plattegrond Tweede Verdieping Blok A



project
Bloementuin Sassenheim (APP)
 omschrijving
Plattegrond Tweede Verdieping Blok A

getekend	SVe	status	DEFINITIEF	project nr	9534	tekening nr	V-BA-002	schaal	1:100	datum	03-04-2023	wijz.
----------	-----	--------	------------	------------	------	-------------	----------	--------	-------	-------	------------	-------



Plattegrond Derde Verdieping Blok A



project
Bloementuin Sassenheim (APP)

omschrijving
Plattegrond Derde Verdieping Blok A

getekend
Sve

status
DEFINITIEF

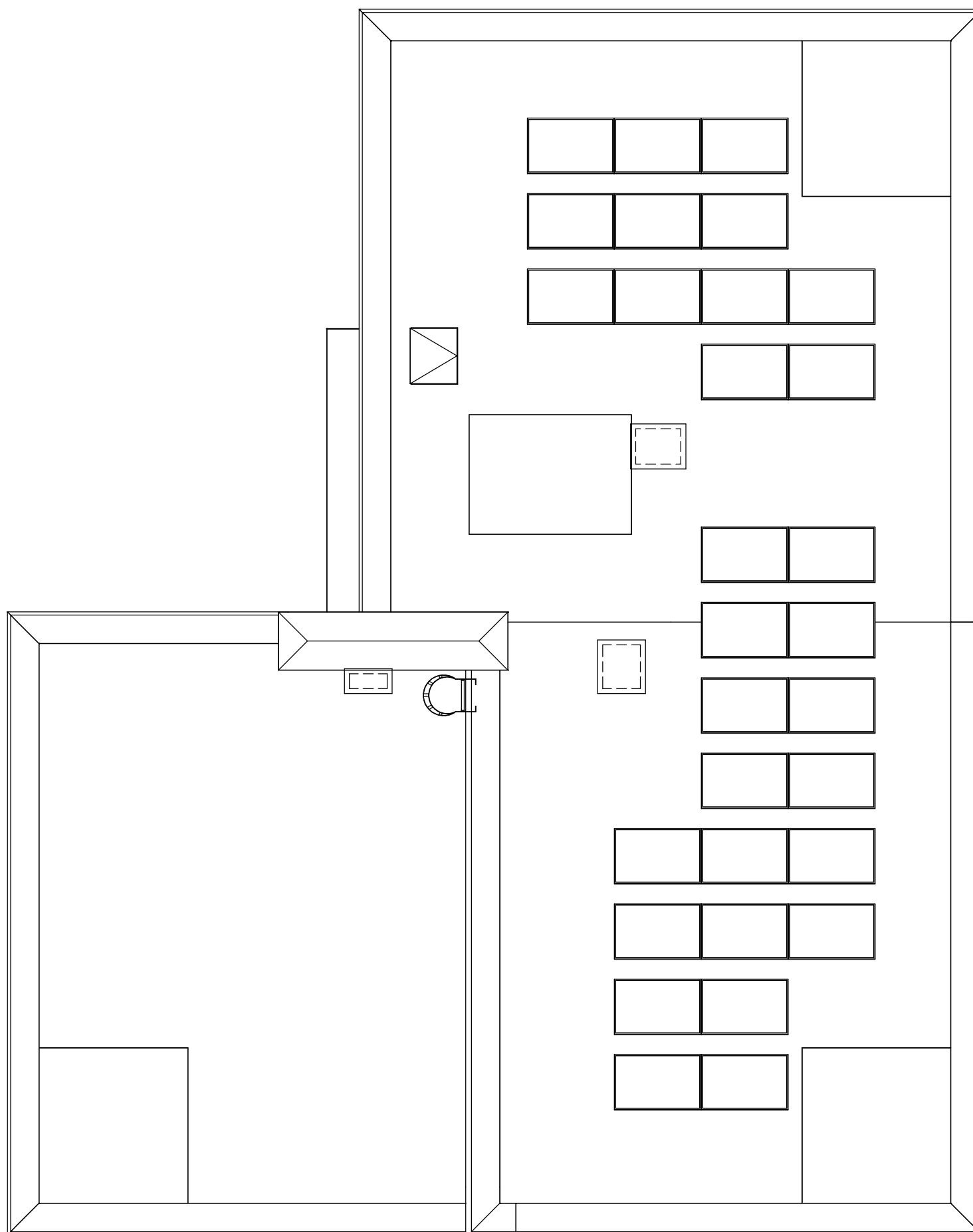
project nr
9534

tekening nr
V-BA-003

schal
1:100

datum
03-04-2023

wijz.



Plattegrond Dakverdieping Blok A



project
Bloementuin Sassenheim (APP)
 omschrijving
Plattegrond Dak Verdieping Blok A

getekend	SVe	status	DEFINITIEF	project nr	9534	tekening nr	V-BA-004
schaal	1:100	datum	03-04-2023	wijz.			



Voorgevel Blok A



Rechterzijgevel Blok A



project
Bloementuin Sassenheim (APP)

omschrijving
Gevelaanzichten Blok A

getekend
Sve
status
DEFINITIEF

schaal
1:100
datum
03-04-2023

project nr
9534
tekening nr

wijz.

V-BA-300



Achtergevel Blok A



Linkerzijgevel Blok A



project
Bloementuin Sassenheim (APP)

omschrijving
Gevelaanzichten Blok A

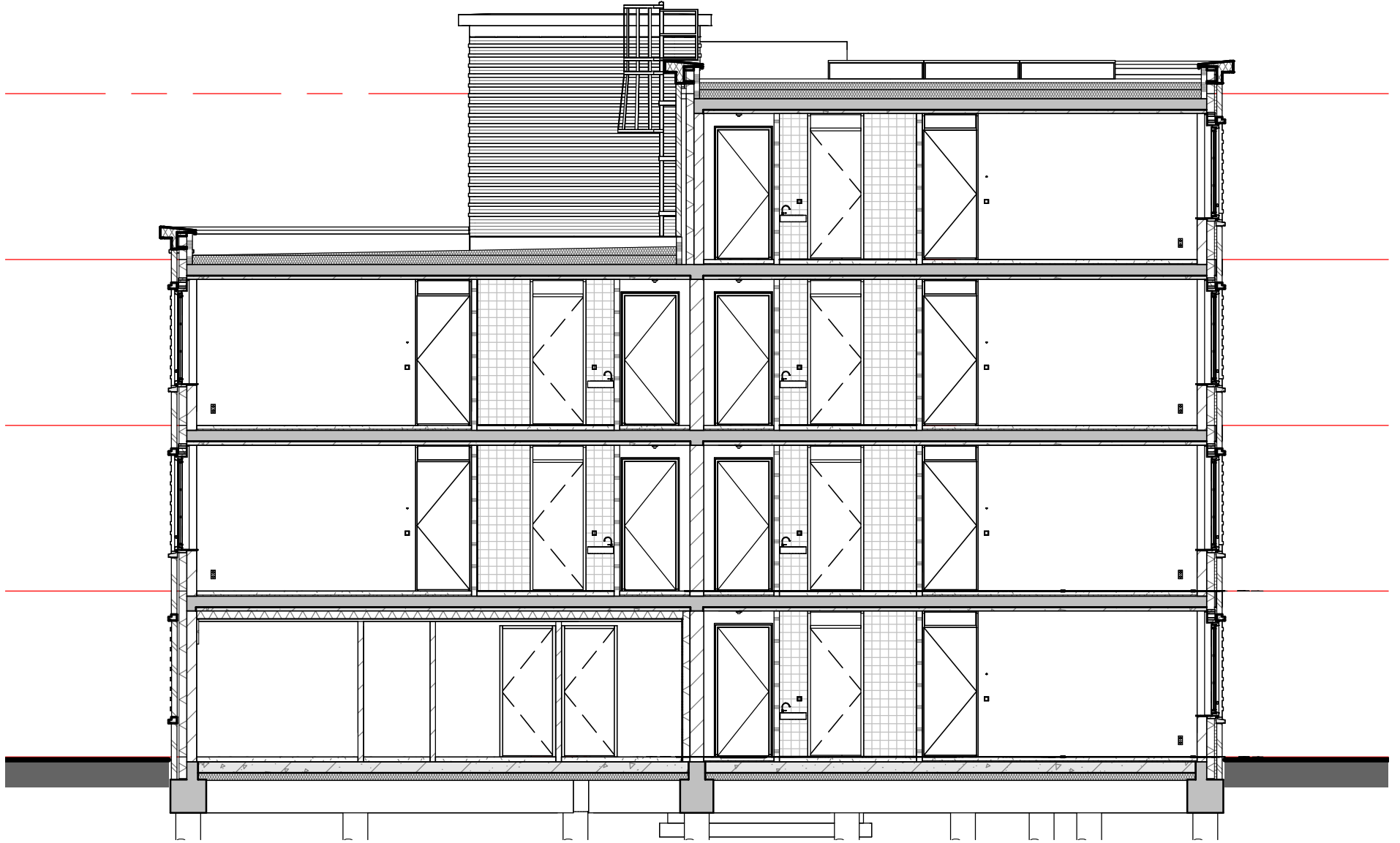
getekend
Sve
status
DEFINITIEF

schaal
1:100
datum
03-04-2023

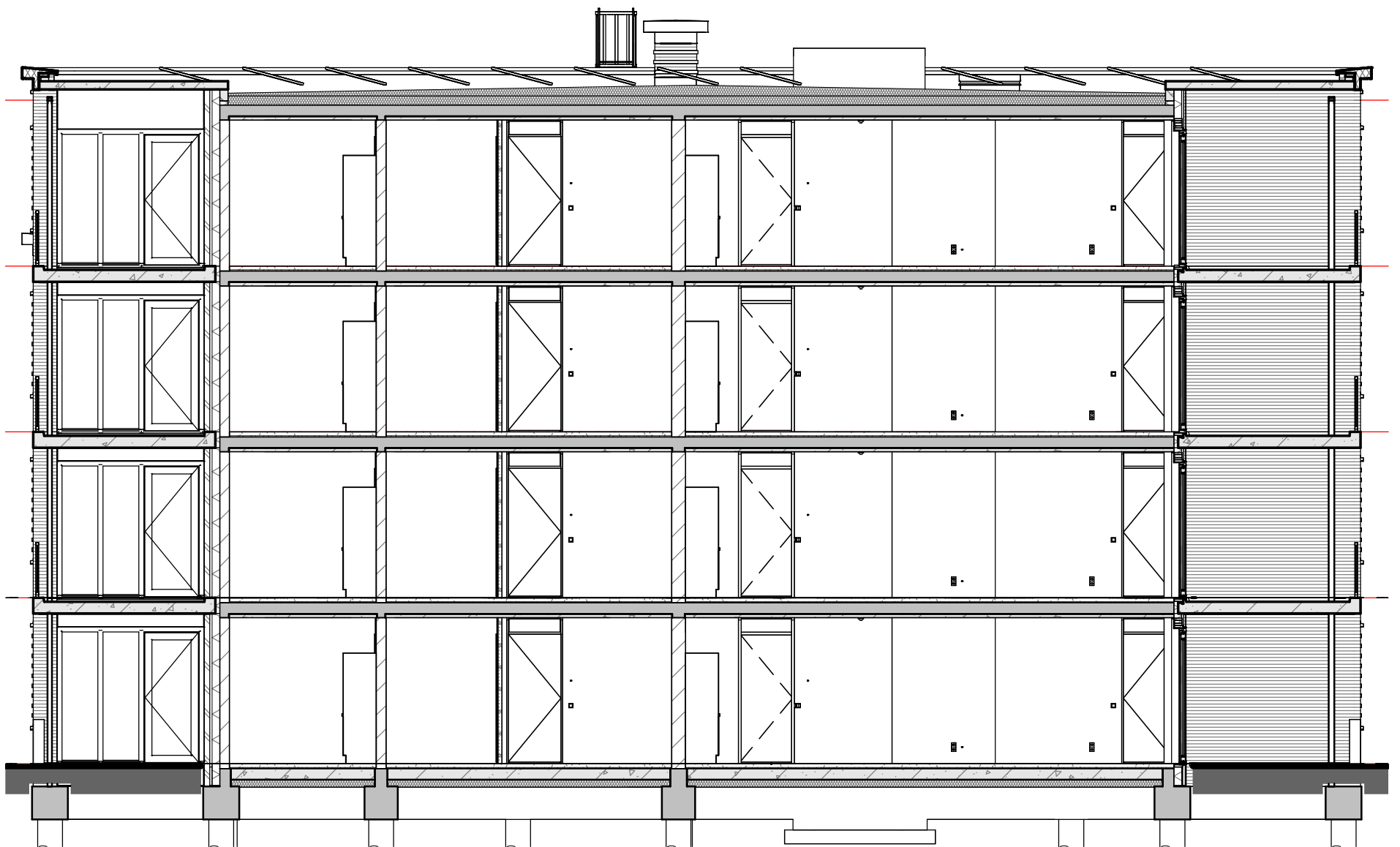
project nr
9534
tekening nr

V-BA-301

wijz.



Doorsnede A - Blok A



Doorsnede B - Blok A



project
Bloementuin Sassenheim (APP)
 omschrijving
Doorsneden Blok A

getekend	Sve	schaal	1:100
status	DEFINITIEF	datum	03-04-2023
project nr	9534		
tekening nr	V-BA-360	wijz.	

Renvooi:


Algemeen:


b boiler
hwa hemelwaterafvoer
no noodoverstort

Installaties:

 vermoedelijke plaats en afmeting radiator



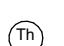

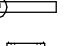
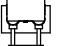
 verdeler vloerverwarming

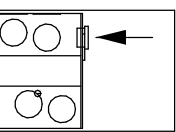
 mechanische afzuigpunt (plafond)

 mechanische toevoerpunt (plafond)

 douche

 kraan

 lichtpunt
 ruimte voorzien van vloerverwarming
 ruimtethermometer
 elektrische radiator met thermostaat
 hydrofoor
 hoofdwatmeter

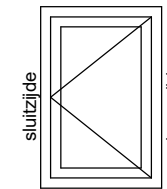
 WTW warmtewisselaar

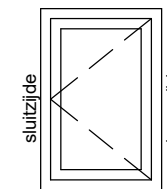
Wanden:

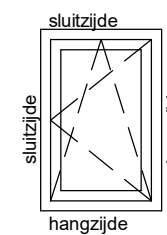
 gipsblokken 7cm
 gipsblokken zwaar 7cm
 kalkzandsteen 17,5cm

Draairichting ramen / deuren:


hangzijde = scharnierzijde

 deur/draairaam [naar buiten]

 deur/draairaam [naar binnen]

 draaikiepraam [naar binnen]

Overig:

 opstelplaats koelkast


 opstelplaats kooktoestel

 opstelplaats vaatwasser

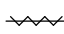
 opstelplaats wasmachine


 opstelplaats wasdroger

 keukenblok


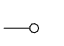
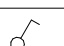
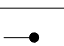
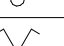


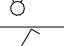
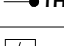
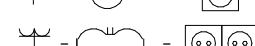
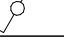
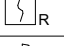
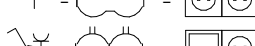
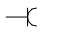

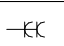

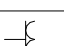

 kruipluik

Deuren:

 zelfsluitende deur

 brandwerende deur

Electra:

	Centraaldoos	Plafond		Loze leiding	Zie tek.	CAI en TEL leidingen geheel uitvoeren in 16/19mm. Beldrukker buisleiding van nabij deur naar meterkast, geen doos. Alle hoogte maten mits niet anders aangegeven in tekening.
	Enkelpolige schakelaar	1050+vl		Bedrade leiding	Zie tek.	
	Serie schakelaar	1050+vl		Bedrade Thermostaat leiding 4x0.8mm ²	1500+vl	 = Dubbele WCD in Compact doos, Verticale montage
	Wissel schakelaar	1050+vl		Rookmelder Firex KF-20 (230V)	Plafond	 = Dubbele WCD in duo-doos, Horizontale montage
	Enkelvoudige wandcontactdoos	300+vl		Schel	2600+vl	 = Schakelaar + WCD in 2 enkele dozen, Horizontale montage
	2-Voudige Wcd met randaarde	300+vl		Beldrukker (Friedland Dimes D824 Zwart)	1050+vl	AB Aarding bad GS Geluid Systeem USB USB aansluiting
	2-Voudige Wcd met randaarde keuken	1200+vl		Meterkast	1600+vl	AD Aarding douche KK Koelkast Veri. Verlichting
	230V Aansluitpunt	Zie tek.		Aardmat	Vloer	AK Afzuigkap KT Kooktoestel VF Videofoon
						ALG Algemeen MG Magnetron VO Vonk ontsteking
						AR Aarding radiator MK Meterkast VW Vaatwasser
						B Boiler MV Mech. ventilatie WD Wasdroger
						CAI Centrale Antenne NV Noodverlichting WK Wijnkoeler
						CAP Centraal aardpunt PV PV omvormer WM Wasmachine
						Cat5e Data CAT5e RR Ruimteregeling QU Quooker
						CV Centrale verwarming SS Schemer schak.
						D Data T Telefoon
						ER Elektrische radiator TH Thermostaat



project
Bloementuin Sassenheim (APP)

omschrijving
Renvooi

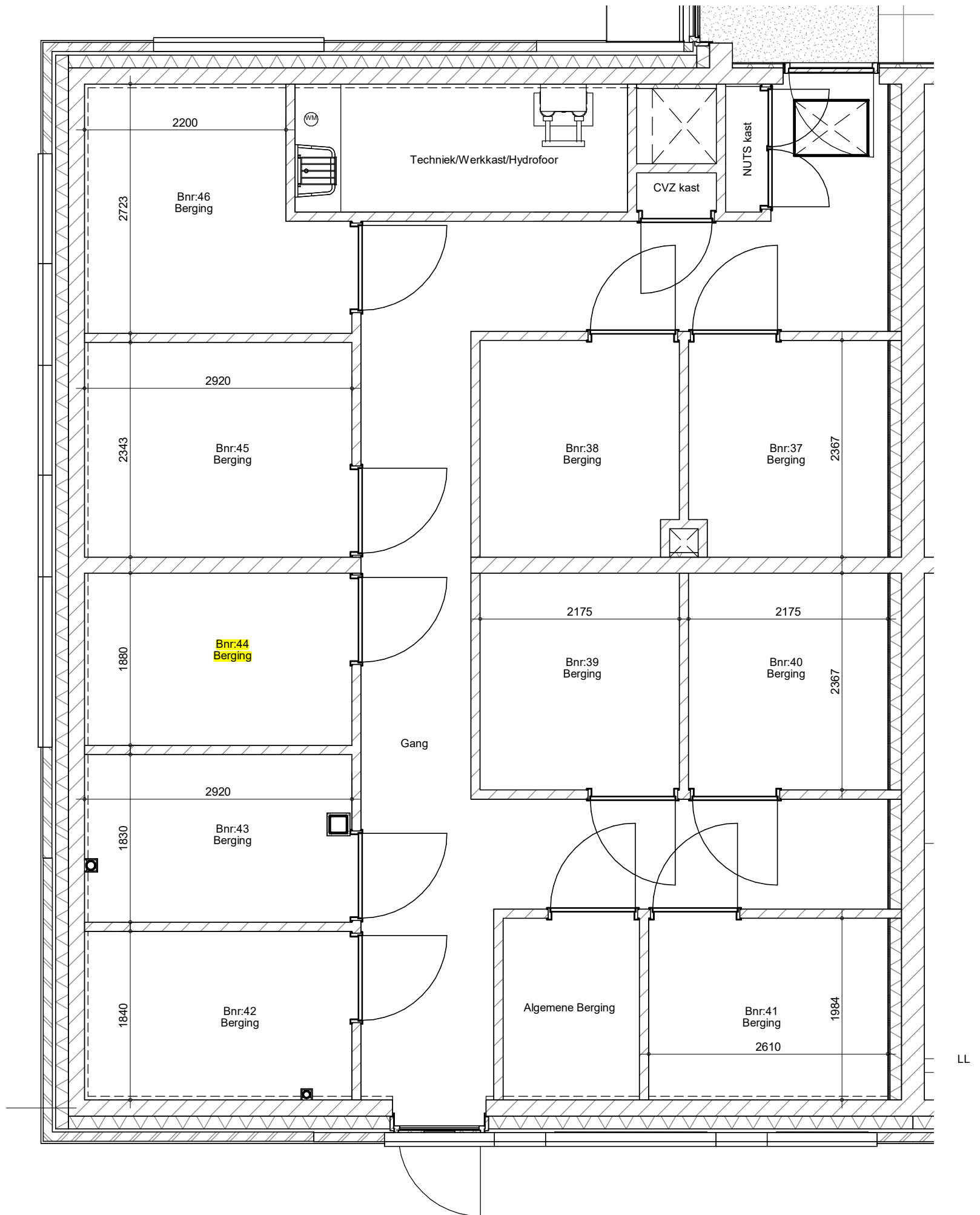
getekend
Sve
status
DEFINITIEF

schaal
-
datum
03-04-2023

project nr
9534

tekening nr
V-ALG-000

wijz.



Bergingen Blok A



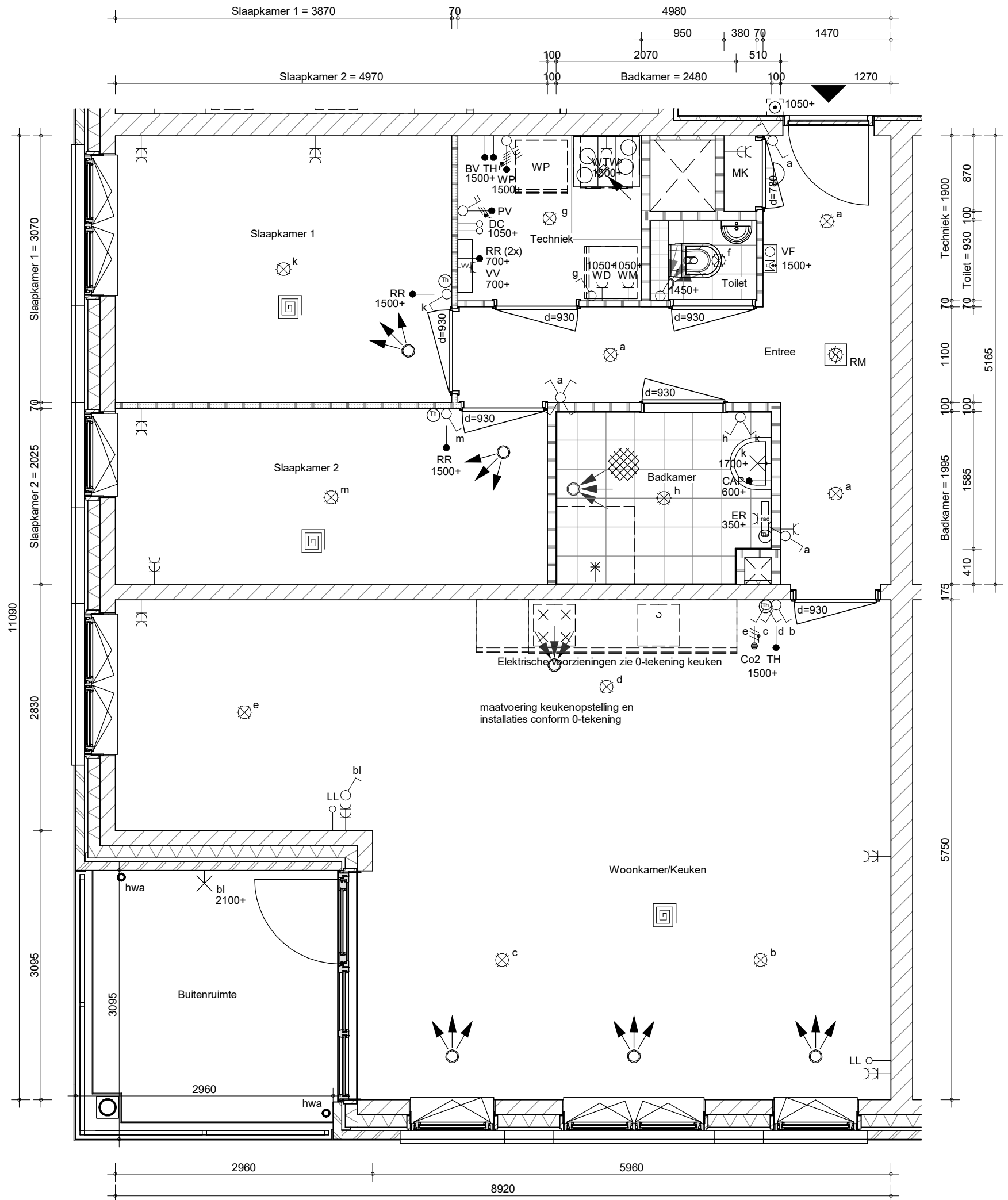
project
Bloementuin Sassenheim (APP)
 omschrijving
Bergingen Blok A

getekend
SVe
 status
DEFINITIEF
 project nr
9534
 tekening nr
V-Berg A

schaal
1:50
 datum
03-04-2023
 wijz.

Woningplattegrond

Woningtype: 4sp



Bouwnummers:
41, 44, 50, 53, 56



project
Bloementuin Sassenheim (APP)

omschrijving
Woningtype 4sp

getekend
Sve
status
DEFINITIEF

schaal
1:50
datum
03-04-2023

project nr
9534
tekening nr

wijz.

V-W4sp