



bouwnr. 528 bouwnr. 527
voorgevel
1:100



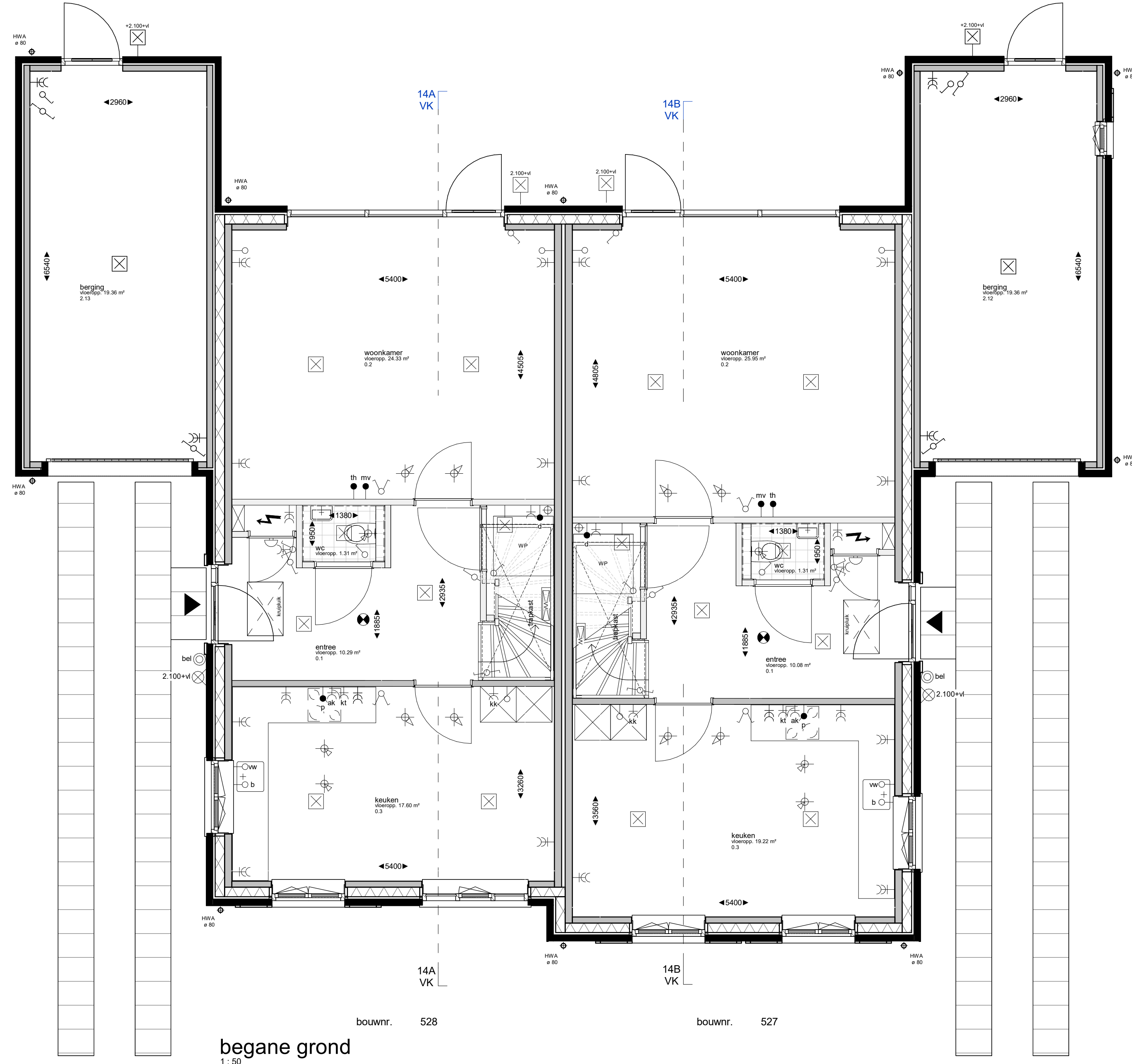
bouwnr. 527
rechter zijgevel
1:100



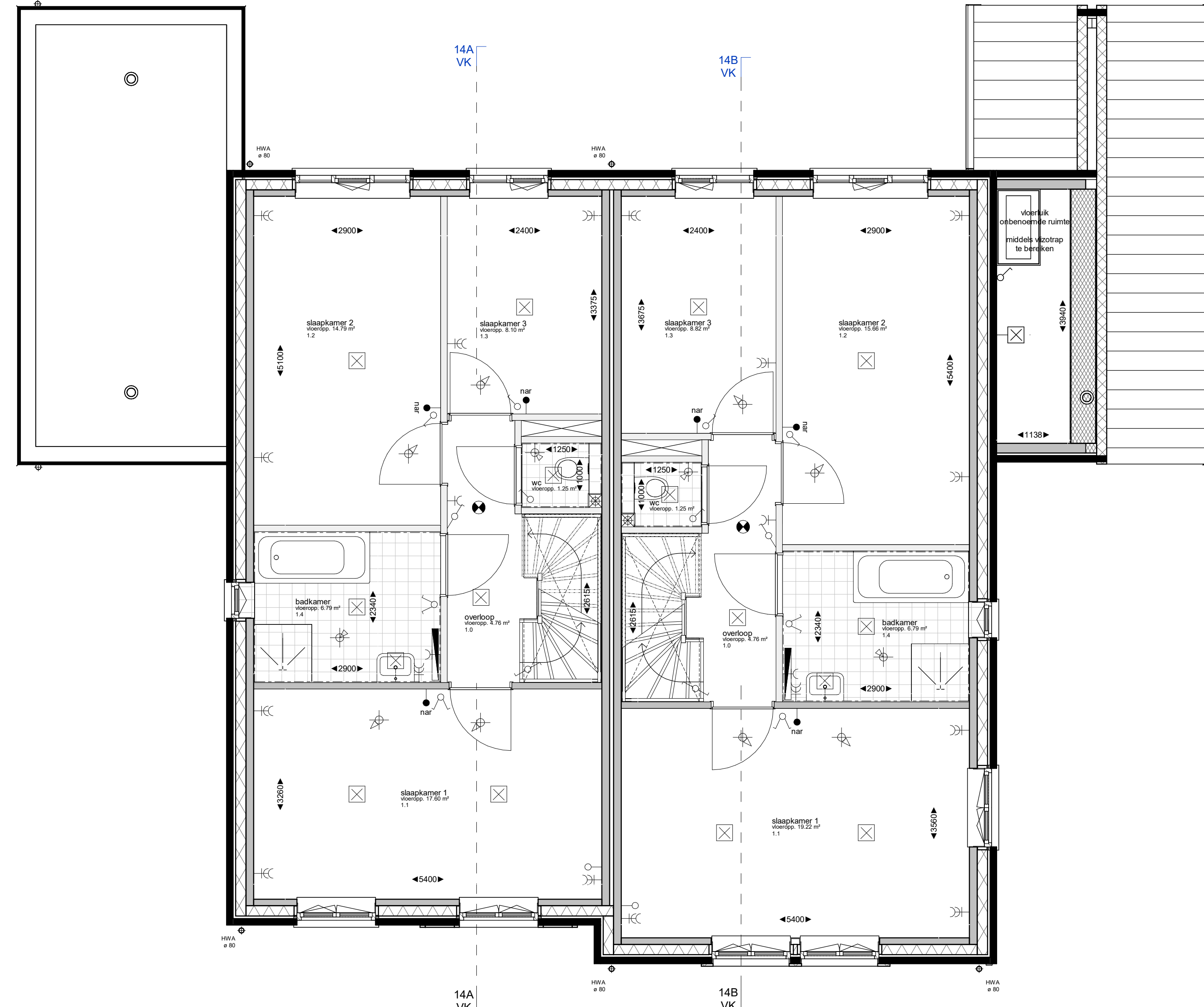
bouwnr. 527 bouwnr. 528
achtergevel
1:100



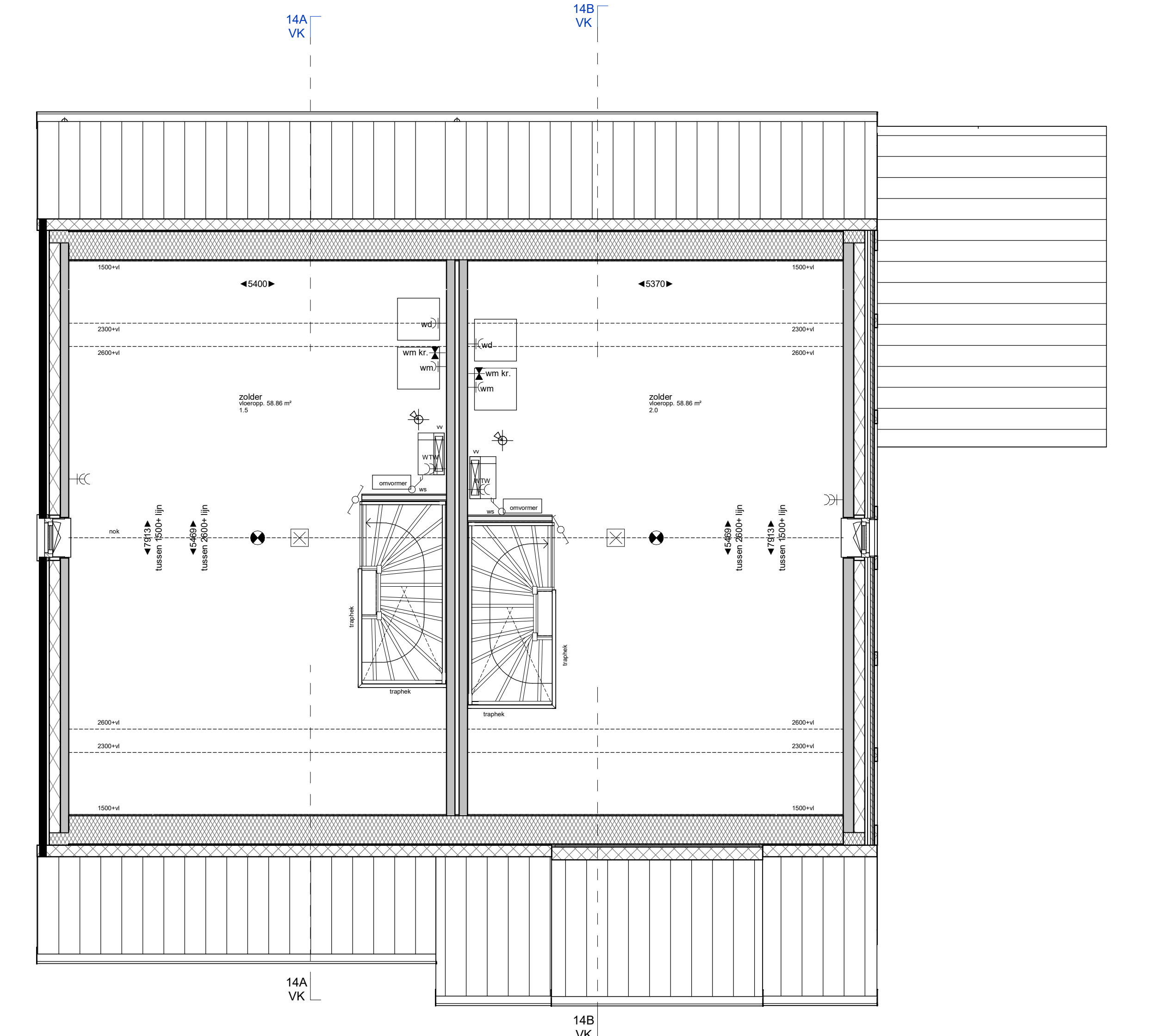
bouwnr. 528
linker zijgevel
1:100



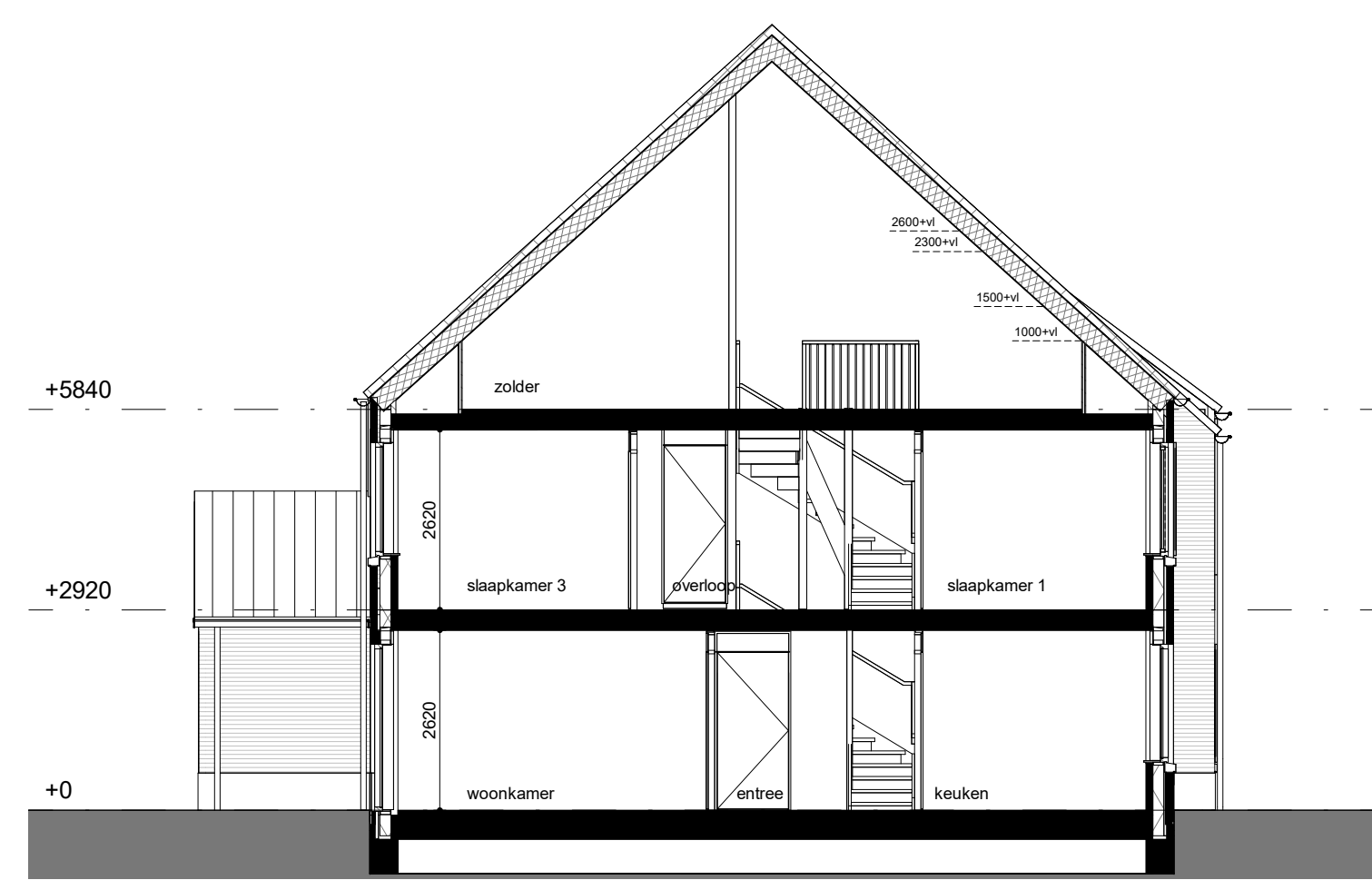
bouwnr. 528 bouwnr. 527
begane grond
1:50



bouwnr. 528 bouwnr. 527
eerste verdieping +2920
1:50



bouwnr. 528 bouwnr. 527
tweede verdieping +5840
1:50



doorsnede 14A
1:100



doorsnede 14B
1:100

Renvoel algemeen

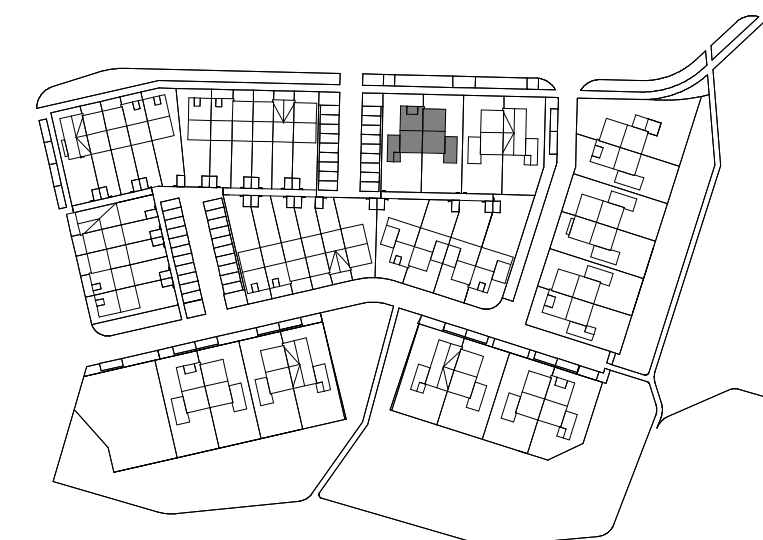
	voorgevel, met en blur ref. e.o.a. waterdicht uitvoeren
	voorgevel, met en blur ref. e.o.a. waterdicht uitvoeren
	opgebouwde mechanische ventilatie
	opgebouwde mechanische ventilatie met frisse lucht
	opgebouwde mechanische ventilatie met warmteruilsysteem
	opgebouwde mechanische ventilatie met warmteruilsysteem en frisse lucht
	opgebouwde mechanische ventilatie met warmteruilsysteem, frisse lucht en geluidsisolatie
	opgebouwde mechanische ventilatie met warmteruilsysteem, frisse lucht, geluidsisolatie en regenbescherming

Renvoel electra / installaties

	= kabeltray
	= kabeltray met ladder
	= kabeltray met ladder met brandwerende bescherming
	= kabeltray met ladder met brandwerende bescherming en geluidsisolatie
	= kabeltray met ladder met brandwerende bescherming, geluidsisolatie en regenbescherming
	= kabeltray met ladder met brandwerende bescherming, geluidsisolatie, regenbescherming en bliksempreventie
	= kabeltray met ladder met brandwerende bescherming, geluidsisolatie, regenbescherming, bliksempreventie en overspanningsbescherming

Renvoel materiaal

	Saketen, meibalken
	bouwputz kalkzandsteen, Ø8 100mm
	bouwputz kalkzandsteen, Ø8 120mm
	bouwputz kalkzandsteen, Ø8 150mm
	bouwputz kalkzandsteen, Ø8 200mm
	bouwputz kalkzandsteen, Ø8 300mm
	bouwputz kalkzandsteen, Ø8 400mm
	bouwputz kalkzandsteen, Ø8 500mm
	bouwputz kalkzandsteen, Ø8 600mm
	bouwputz kalkzandsteen, Ø8 800mm
	bouwputz kalkzandsteen, Ø8 1000mm



weusten liedendbaum architecten

Project: Het Lint fase Berk (D5), Hoog Dalem - Gorinchem	Projectnummer: 21-2228
Opdrachtgever: V.O.F. Ooster-Linge 2	Status: definitief
Opdradeel: bouwnummer 527-528	Schaal: 1:100
Datum: 09-04-2024	Getekend: RL = BA
Directie: Linge 110-311, 4812 AR, Arnhem	Rijping: A
Directie: Linge 110-311, 4812 AR, Arnhem	Rijping: B
Directie: Linge 110-311, 4812 AR, Arnhem	Rijping: C
Directie: Linge 110-311, 4812 AR, Arnhem	Rijping: D
Directie: Linge 110-311, 4812 AR, Arnhem	Rijping: E
Directie: Linge 110-311, 4812 AR, Arnhem	Rijping: F
Directie: Linge 110-311, 4812 AR, Arnhem	Rijping: G

020 443 9772
info@weustenedbaum.nl
www.weustenedbaum.nl