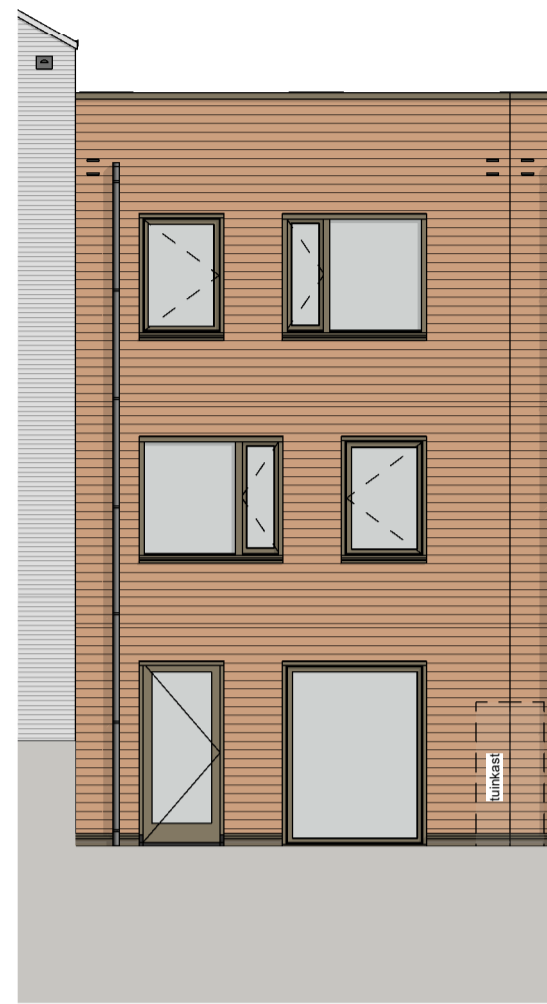
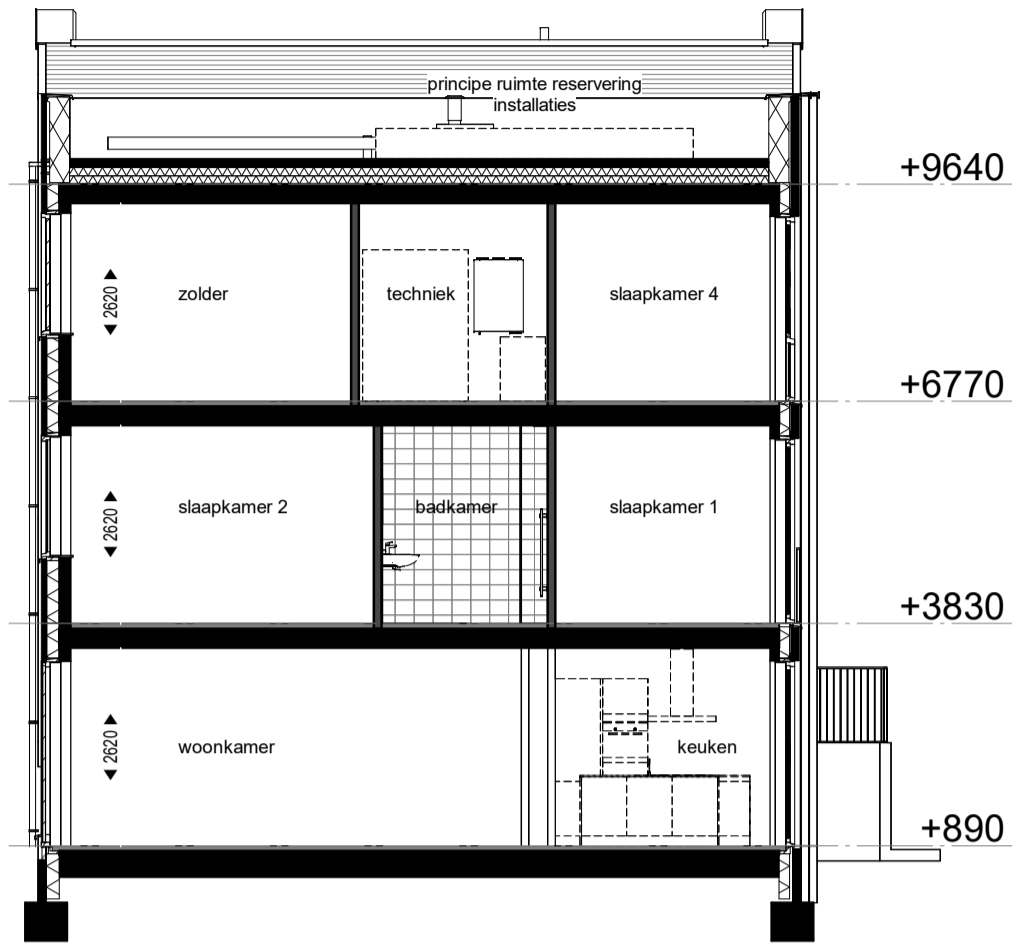




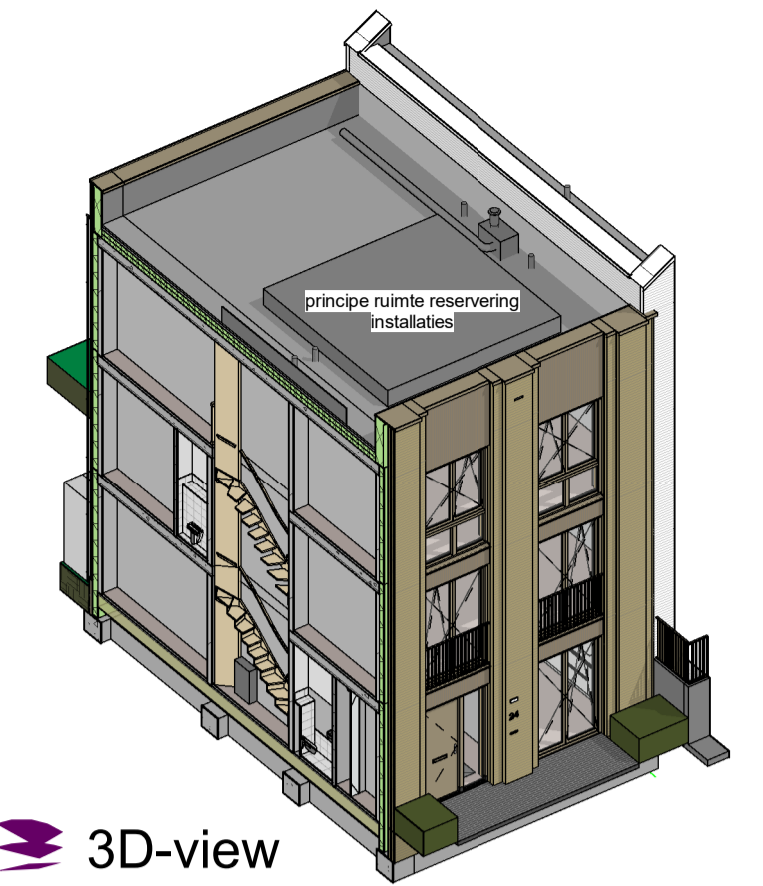
Voorgevel
Schaal: 1 : 100



Achtergevel
Schaal: 1 : 100



Doorsnede
Schaal: 1 : 100



3D-view

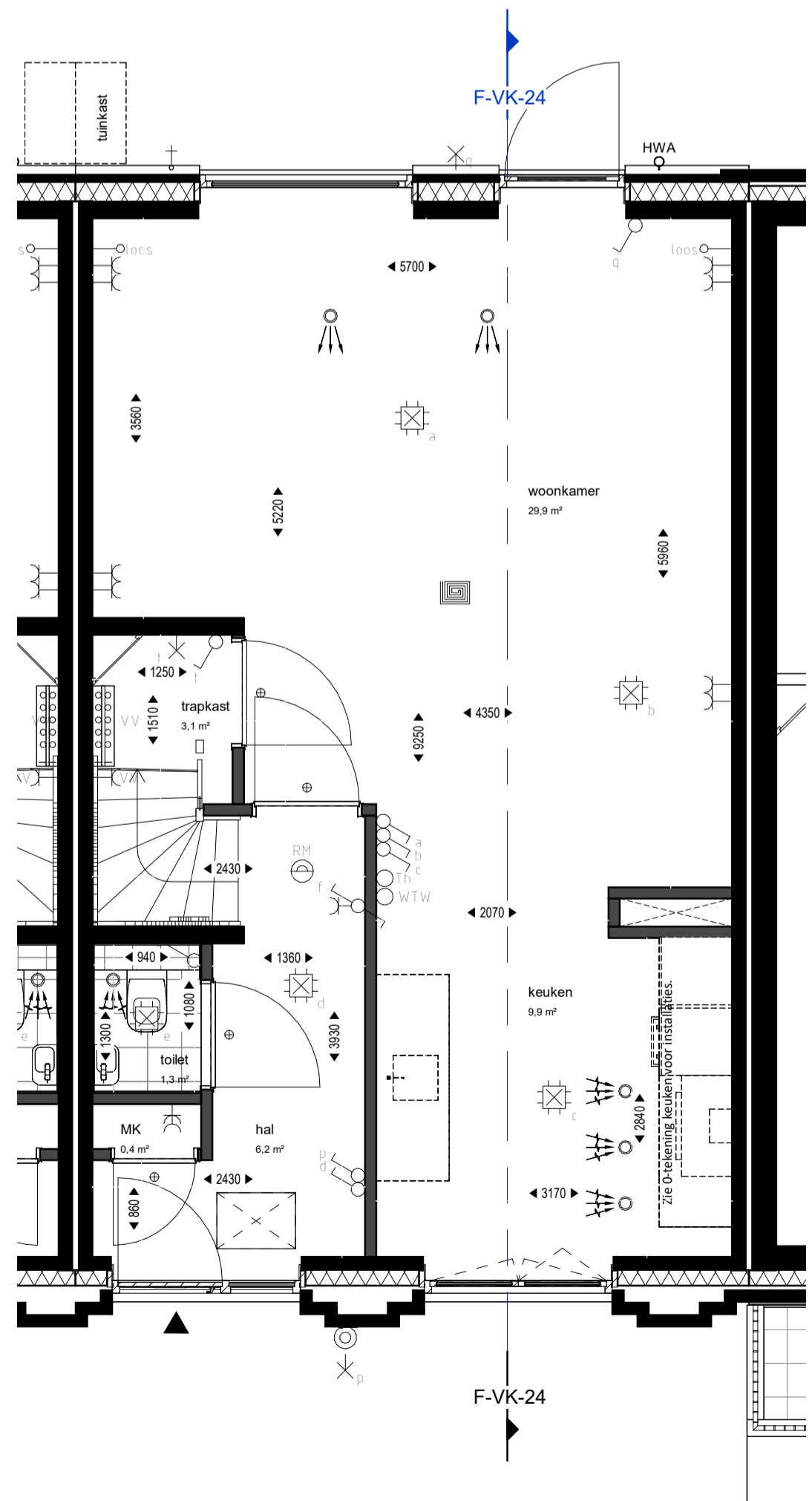
| RENVOOI BOUWKUNDIG | | RENVOOI NESTKASTEN | |
|--------------------|-------------------------|--------------------|--|
| ▲ | Entree woning | ▬ | Douchegeoot |
| ▬ | Tegelwerk | ⊗ | Kruppluk |
| ⊕ | Douchekraan + douchekop | ⊗ | Opstelplaats Wasmachine / Wasdroger |
| ⊕ | Toilet | ⊗ | HWA |
| ⊕ | Fontein | ⊗ | Hemelwatersafvoer |
| ⊕ | Wastafel | ⊗ | Schacht ruimte voor leidingen t.b.v. installaties |
| ⊕ | Wandradiator | ⊕ | Binnendeurtype Montagekorzen plafondhoog incl. opkleeddeur |
| | | ▬ | Nestkasten voor vogels / vleermuizen |

ALGEMEEN:
Belendingen, luiken, hagen, hekwerken, hemelwaterafvoeren et cetera is afhankelijk van het naastgelegen woningtype en optionele uitbouwen. Zie hiervoor, afnemer voor de voorontwerp en de posities op de kavels, de staatstekening.
• Rc- en U-waarden volgens BENQ berekening.
• Plaats en afmeting van alle constructieve onderdelen volgens opgave constructeur.
• Installatietechnische componenten volgens opgave installateur / adviseur.
• Waar vereist ingevolge het bouwbesluit voldoet de vrije doorgang van deuren aan 850 x 2300mm.

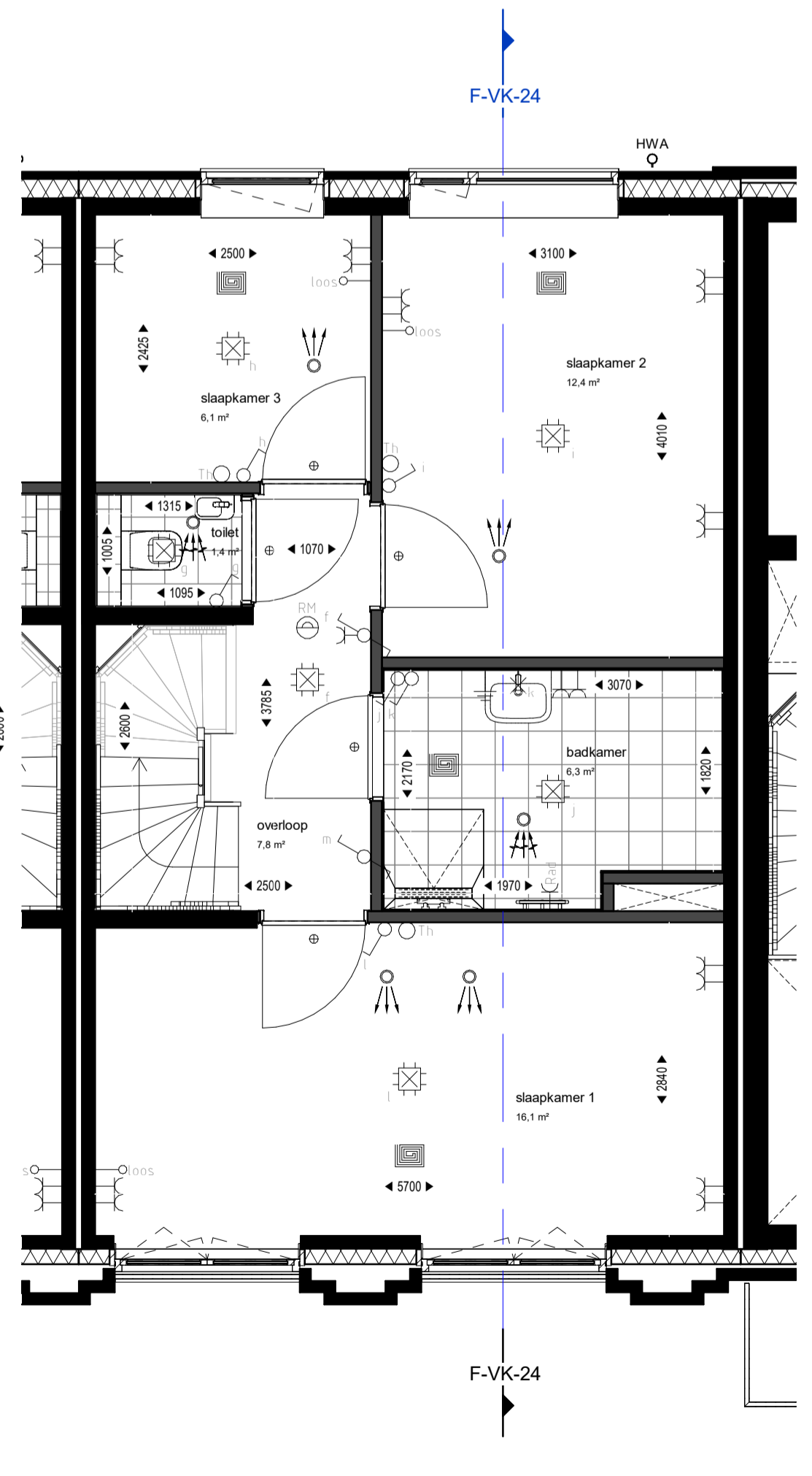
VOORBEHOUDEN:
• De maten op de tekening zijn indicatief en aangegeven in millimeter / m².
• Hier kunnen open rechten aan worden ontleend.
• In werkelijkheid kunnen de maten en kleuren afwijken.

INSTALLATIES:
De installaties en installatieopstelplaatsen zijn ter indicatie. De positie en afmetingen kunnen nog afwijken t.o.v. definitieve gekozen installaties door de installatie adviseur. De inblaaas- en afzuigventilatoren t.b.v. de ventilatie kunnen in aantal en posities afwijken van de verkooptekening.
Definitieve posities en aantallen hemelwaterafvoeren t.p.v. de achtergevel nader te bepalen, afhankelijk van de definitieve kopersopties van de aangrenzende woning.

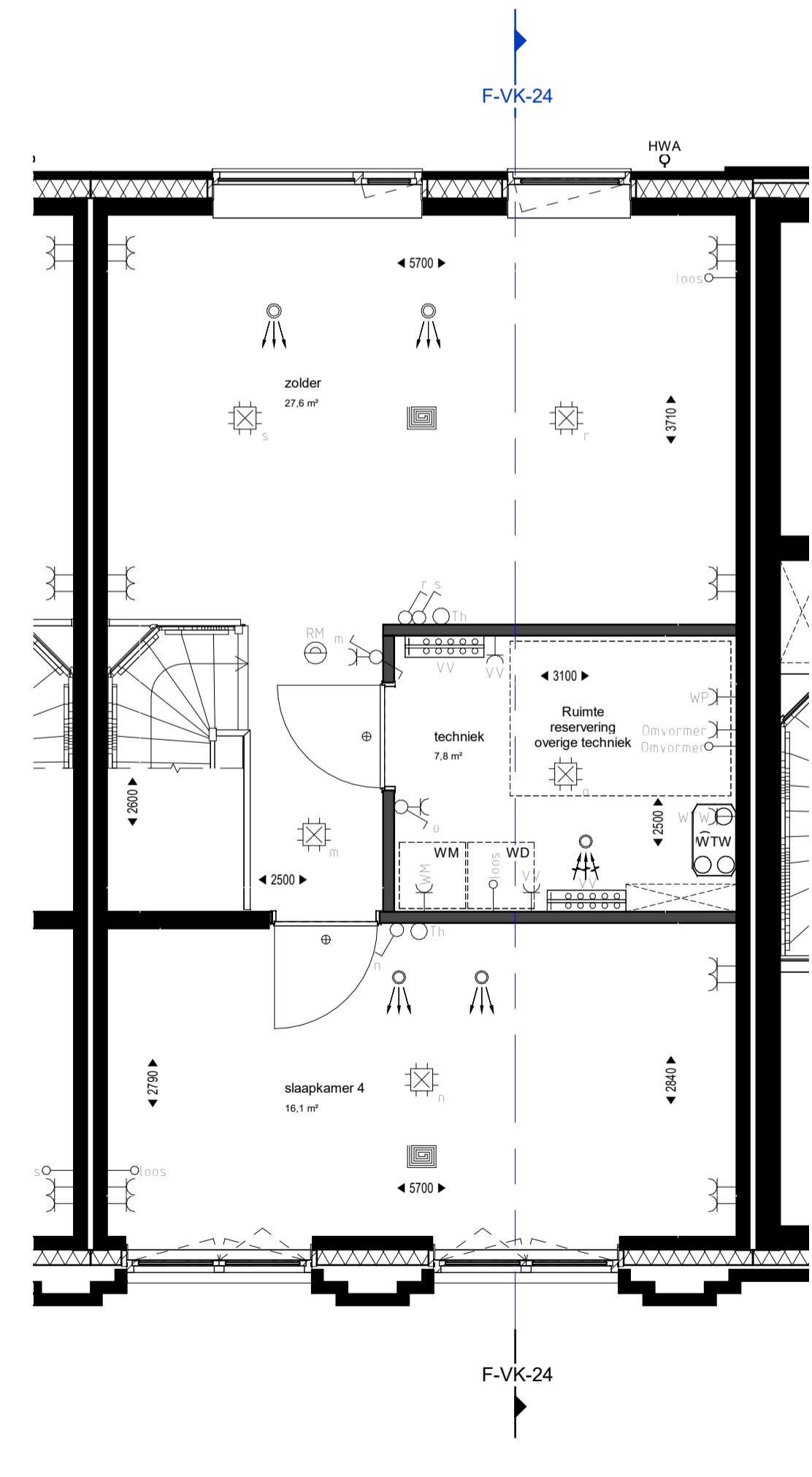
| RENVOOI INSTALLATIES | | RENVOOI INSTALLATIES | |
|----------------------|---|----------------------|--------------------------|
| ⊕ | Loze bus, niet bedraad | ⊕ | Drukknop deurbel |
| ⊕ | Wandcontactdoos 1-voudig | ⊕ | Intercom/Videfoon |
| ⊕ | Wandcontactdoos 1-voudig, spatwaterdicht | ⊕ | Vloerverwarming verdeler |
| ⊕ | Wandcontactdoos 2-voudig verticaal | ⊕ | Vloerverwarming |
| ⊕ | Wandcontactdoos 2-voudig horizontaal | ⊕ | Inblaaasrooster WTW |
| ⊕ | Aarding | ⊕ | Afzuigrooster WTW |
| ⊕ | Centraaldoos met lichte punt | ⊕ | Rookmelder (RM/rook) |
| ⊕ | Wandlichtpunt | ⊕ | Thermostaat |
| ⊕ | Enkeelpolige schakelaar | ⊕ | Rad |
| ⊕ | Enkeelpolige schakelaar met wandcontactdoos | ⊕ | Radiator (elektrisch) |
| ⊕ | Wisselschakelaar | ⊕ | Vloerverwarming verdeler |
| ⊕ | Wisselschakelaar met wandcontactdoos | ⊕ | WTW ventilatie unit |
| ⊕ | Water tappunt | ⊕ | WP |



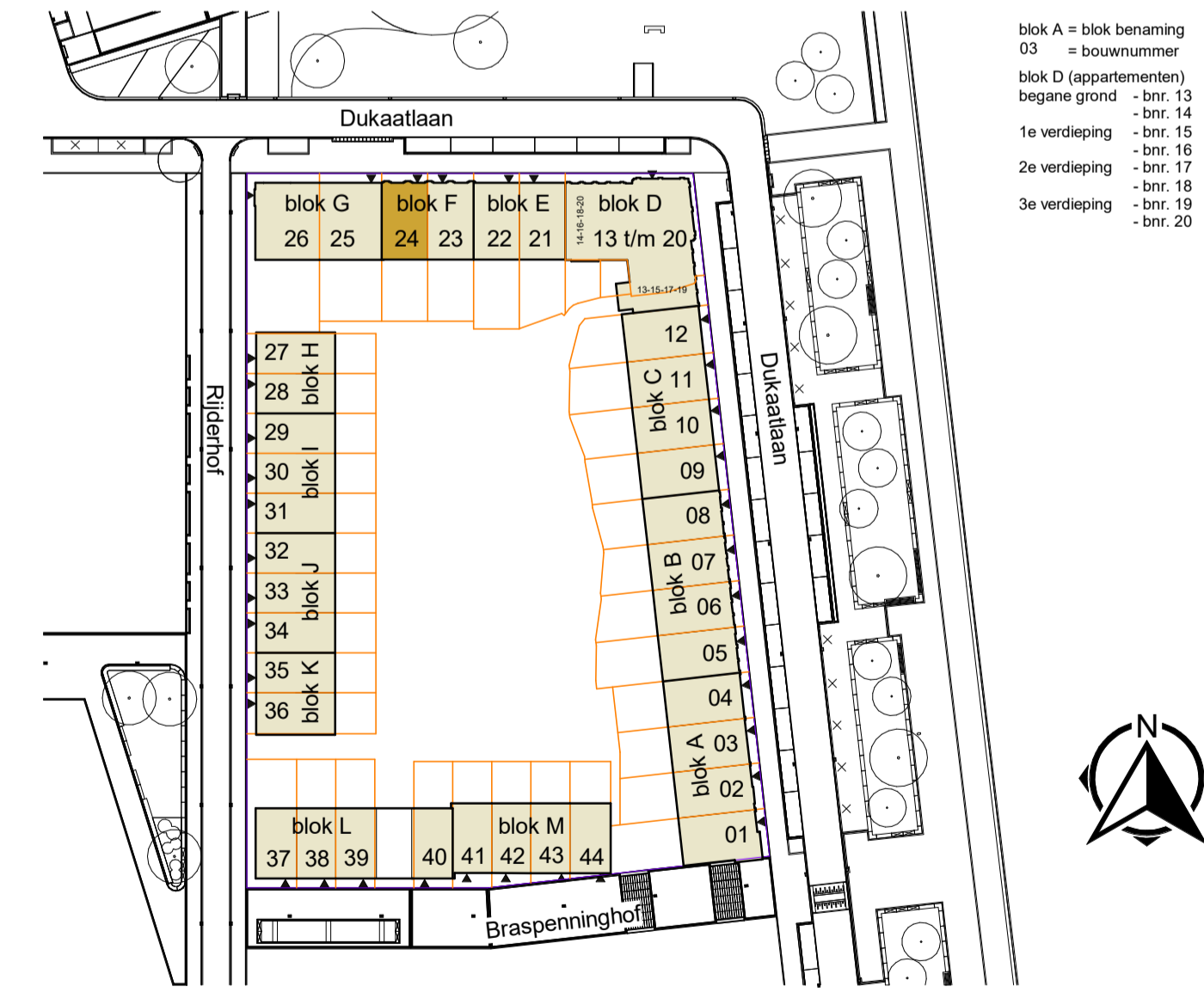
Begane grond
Schaal: 1 : 50



Eerste verdieping
Schaal: 1 : 50



Tweede verdieping
Schaal: 1 : 50



DEFINITIEF ONTWERP **DEFINITIEF**

| | | | |
|--|---|---|---|
| | Marssteden 66 7547 TD Eerschede Postbus 481 7500 AL Eerschede T +31 53 4 600 600 E info@koopmans.nl W www.koopmans.nl | | getekend NA / M/S gecontroleerd MN datum 17-06-2022 |
| | projectnummer 5264 project DE OMLOOP - LEEUWESTEYN 44 WON. onderdeel VERKOOPTEKENING BNR. 24 | wijz. datum omschrijving schaal 1:100 / 1:50 formaat A1 blad VK-24 | |