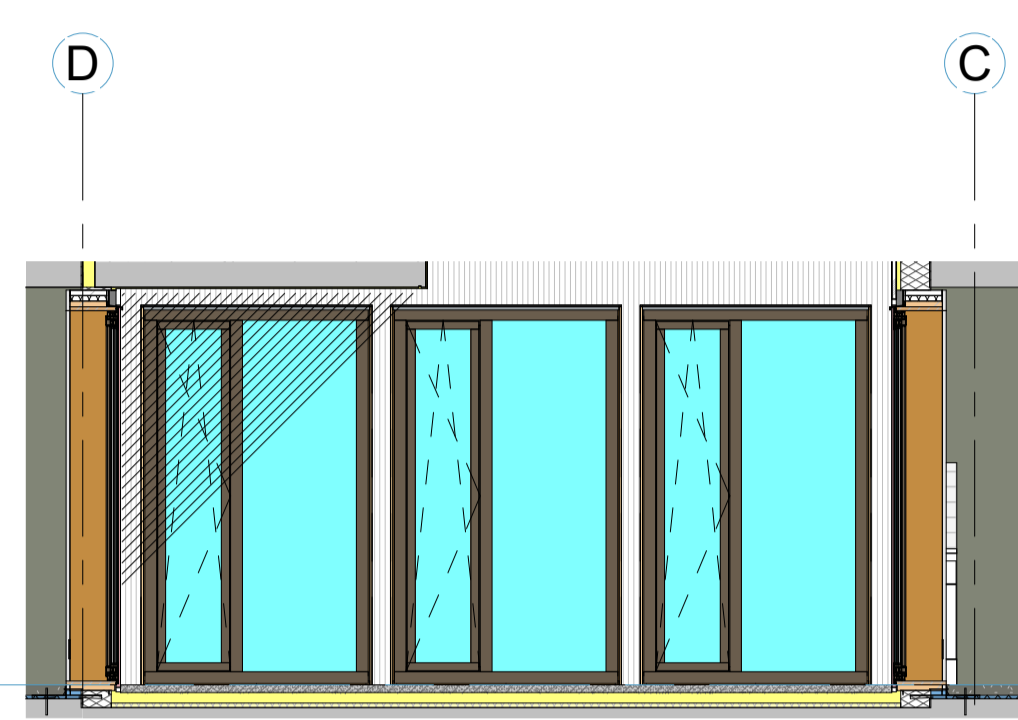
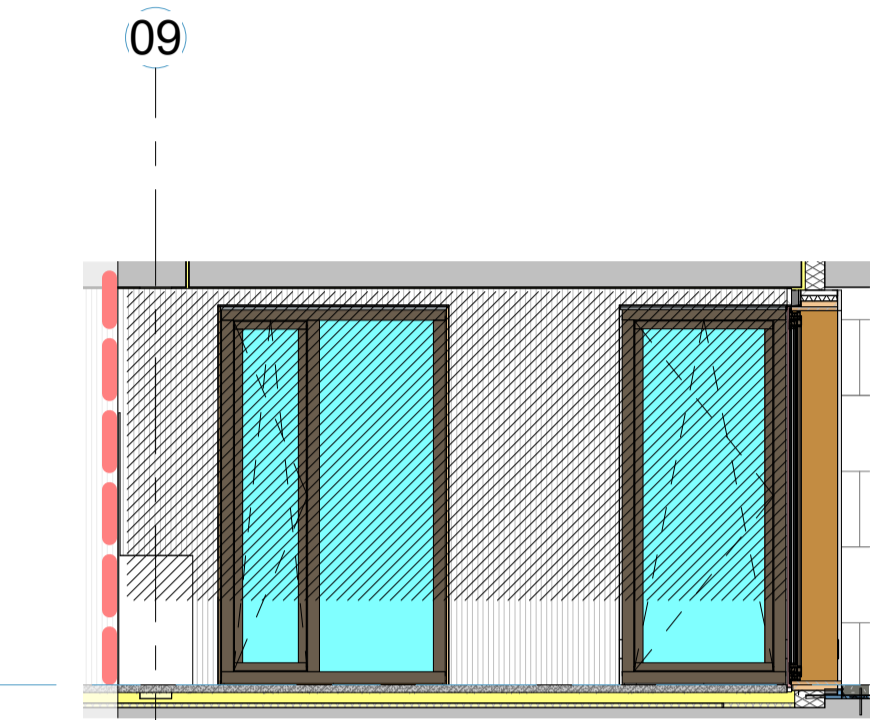


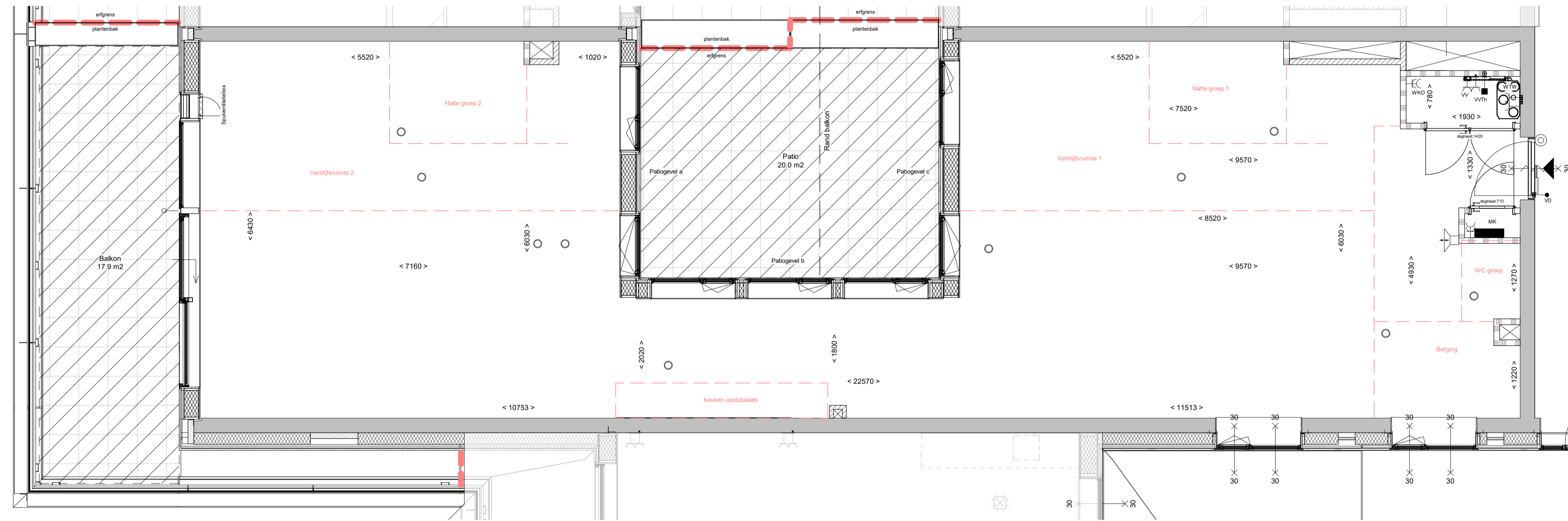
Patioogel a  
1:50



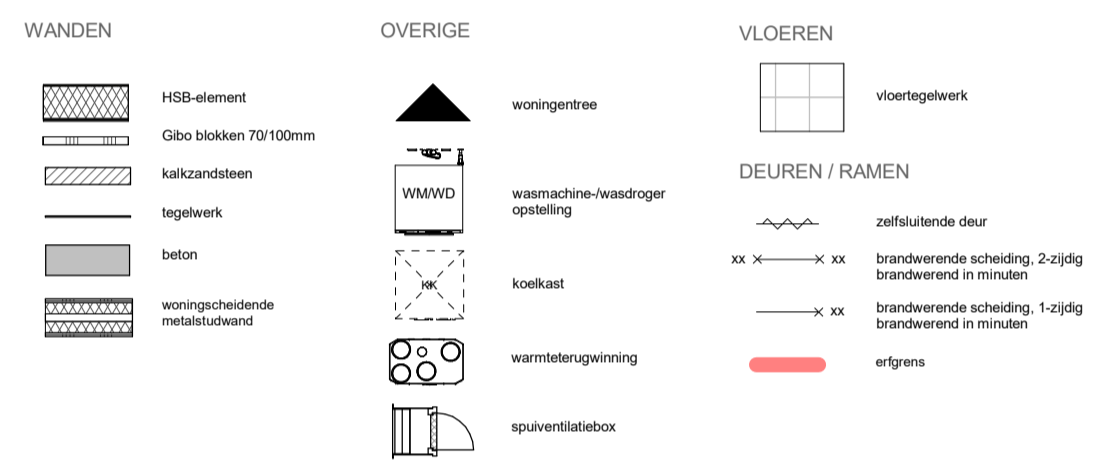
Patioogel b  
1:50



Patioogel c  
1:50



### RENVOOI



### RENVOOI INSTALLATIES

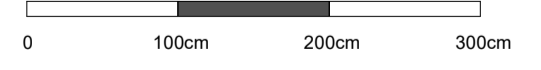
Symbol	Omschrijving	Hoogte (enz.) anders aangegeven	Code	Omschrijving	Hoogte (enz.) anders aangegeven
●	Aansluitpunt, bedraad	Diverse	Atz	Atz/glep	H=2100+vl
○	Aansluitpunt, niet bedraad	Diverse	UTP	UTP aansluiting	H=300+vl
○	Aansluitpunt data 1-voudig	H=300+vl	Co2	Co2-sensor	H=1000+vl
○	Centraalboos	Pfand	DG	Drangoot	H=1000+vl
○	Rookmelder	Pfand	DR	Dringer	H=1200+vl
○	Aansluitpunt 3-aderig 230V	Diverse	EV	Elektrische radiator	H=300+vl
○	Schakelaar, 1-polig	H=1950+vl	KK	Koekkast	H=300+vl
○	Schakelaar, wissel	H=1950+vl	KT	Koekbestel	H=300+vl
○	Schakelaar, serie	H=1050+vl	LL-MK	Loze leiding naar MK	H=300+vl
○	Schakelaar, kruis	H=1950+vl	LL-MK	Loze leiding naar MK nabij B1	H=1500+vl
○	Centraal aansluitpunt in badkamer (achter spiegel)	H=1700+vl	O/VMS	Overstapveuron	H=400+vl
○	Contactdoos 1-voudig met beschermingscontact	Diverse	SAU	NWO-unit	H=1850+vl
○	Contactdoos 2-voudig met besch. contact in woon/slaapkamer	H=300+vl	Th	Thermostaat in woon/slaapk.	H=1500+vl
○	Contactdoos 2-voudig met besch. contact boven keukerit	H=1200+vl	VD	Thermostaat 4x0,8m² in techniek.	H=900+vl
○	Contactdoos 2-voudig met besch. contact opbouw in MK	H=1500+vl	VV	Vijfpoortranger	H=2500+vl
○	Contactdoos 2-voudig met besch. contact opbouw in SV kast	H=1850+vl	VW	Vaerwarmingpunt	H=500+vl
○	Contactdoos 2x230V peris for kookplaat	H=300+vl	WM	Wasmachine	H=1200+vl
○	Laadprent-microfoon t.b.v. Deurvideo	H=1500+vl	WLP	Wardichpunt	H=1800+vl
○	Bel entreebeur	H=1100+vl	WTW	WTW unit	H=2100+vl
○	Verdelingsrichting	H=1800+vl	ZW-MK	Loze voorziening for Zonering naar MK	H=2500+vl
○	Mechanische ventilatie				
○	Aansluitpunt, zwakstroom, bedraad	Diverse			
○	Aansluitpunt, zwakstroom, niet bedraad	Diverse			

### MAATVOERING

- Alle maten in mm (tenzij anders aangegeven);
- Alle oppervlakten indicatief, niet conform NEN 2580

### OPMERKINGEN

- Overige brandveiligheidsvoorzieningen volgens brandveiligheidsadvies adviseur



Woningtype M6c  
Bouwnummer 15

**Bajeskwartier**  
Amsterdam  
The Starling

Project: Bajeskwartier  
Projectnummer: PR2021011  
Getekend: HR  
Omschrijving: woningtype\_M6c-15  
Datum: 25-08-2023  
Schaal: 1:50 /A1

Tekeningnummer: **K\_D\_6015**  
Projectstatus: **Definitief**

