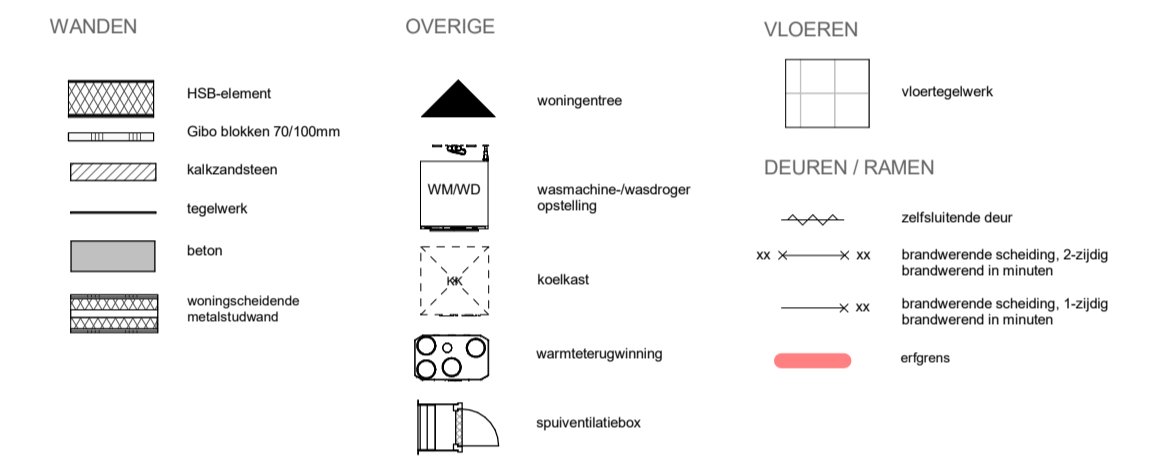


RENVOOI



RENVOOI INSTALLATIES

Symbol	Omschrijving	Hoogte (tenzij anders aangegeven)	Code	Omschrijving	Hoogte (tenzij anders aangegeven)
●	Aansluitpunt, bedraad	Diverse	Atz	Atzsluip	H=2100+vl
○	Aansluitpunt, niet bedraad	Diverse	UTP	UTP aansluiting	H=300+vl
○	Aansluitpunt data 1-voudig	H= 300+vl	Co2	Co2-sensor	H=1500+vl
○	Centraalboon	Pfalfond	DG	Drangood	H=1000+vl
○	Roekmelder	Pfalfond	DR	Drager	H=1200+vl
○	Aansluitpunt 3-aderig 230V	Diverse	EV	Elektrische radiator	H=1500+vl
○	Schakelaar, 1-polig	H= 1050+vl	KK	Koelkast	H=300+vl
○	Schakelaar, wissel	H= 1050+vl	KT	Koelkast	H=300+vl
○	Schakelaar, serie	H= 1050+vl	LL-MK	Loze leiding naar MK	H=300+vl
○	Schakelaar, knips	H= 1050+vl	LL-MK	Loze leiding naar MK nabij B1	H=1500+vl
○	Centraal aansluitpunt in badkamer (achter spiegel)	H= 1700+vl	OV/MS	Overstapventilator	H=400+vl
○	Contactdoos 1-voudig met beschermingscontact	Diverse	SVU	WKO-unit	H=1800+vl
○	Contactdoos 2-voudig met besch. contact in woon/slaapkamer	H= 300+vl	Th	Thermostaat in woonk. slaapk.	H=1500+vl
○	Contactdoos 2-voudig met besch. contact in woonkeuken	H= 1200+vl	Th	Thermostaat 4x0.8m² in techniek.	H=900+vl
○	Contactdoos 2-voudig met besch. contact opbouw in MK	H= 1500+vl	VD	vrijkopdranger	H=400+vl
○	Contactdoos 2-voudig met besch. contact opbouw in SV/kast	H= 1800+vl	VV	Voorverwarmingpunt	H=900+vl
○	Contactdoos 2x230V perleer fbr koelkast	H= 300+vl	VW	Vastwasser	H=500+vl
○	Laddipreter-microfoon t.b.v. Deurvideo	H= 1500+vl	WM	Wasmachine	H=1200+vl
○	Bel entreebuis	H= 1100+vl	WLP	Wandlichtpunt	H=1800+vl
○	Verdeelrichting	H= 1800+vl	WTW	WTW unit	H=2100+vl
○	Mechanische ventilatie		ZW-MK	Loze voorverwarming fbr Zonnepaneel naar MK	H=2500+vl
○	Aansluitpunt, zwakstroom, bedraad	Diverse			
○	Aansluitpunt, zwakstroom, niet bedraad	Diverse			

Uitvoering conform project Technische omschrijving (tenzij anders beschreven).

Kozijnen
- Binnenkozijn plaatstaal zonder bovenlicht - binnendeur 2315mm hoog in stompe uitvoering - wand loopt door boven kozijn.

Badkamerachilles
- Tegelwerk vloer 60x60 - voor leveren en aanbrengen - antiract
- Tegelwerk wand 30x60 - voor leveren en aanbrengen - wit
- Tegelwerk wand - volle hoogte

E&W punten opgenomen conform tekening inclusief
- projectstandaard wastafelopstelling
- projectstandaard toiletstelling
- projectstandaard doucheopstelling (douchebodem tegen meerpis)
- Alle stopcontacten als enkele stopcontacten beschouwen en bij 2 of meer naast elkaar alles onder één raam (max 4 stuks onder 1 raam)

Keukens
- Exklusief - keuken en keukenapparatuur
- E&W punten opgenomen conform tekening.
- Koken - Preflex - 10L vermogen (gerekend op kookplaat met ingebouwde afzuiging)
- Oven - eigen groep
- Combinatagrietoven - eigen groep
- Vaatwasser - eigen groep
- Koelkast/vriezer - op centrale groep
- 3x2 werkstopcontacten (2 setjes op kastwand en 1 setje op eiland)

MAATVOERING

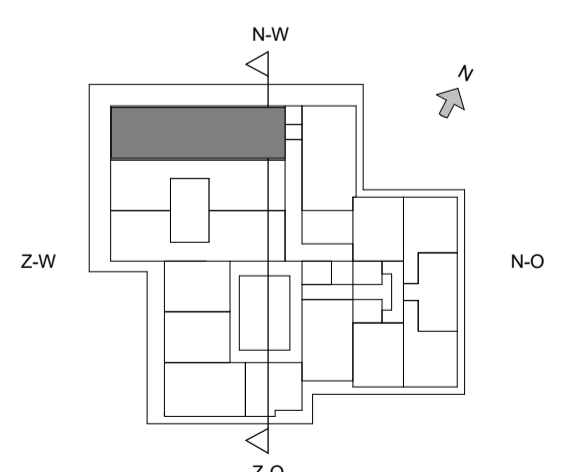
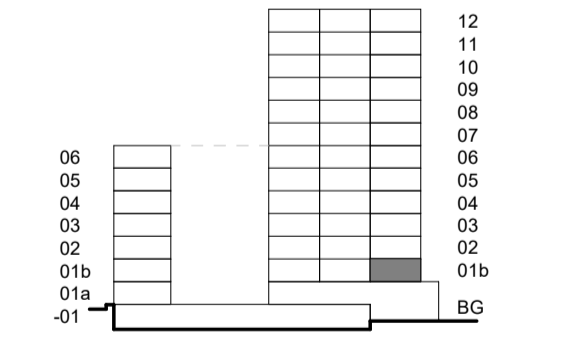
- Alle maten in mm (tenzij anders aangegeven);
- Alle oppervlakten indicatief, niet conform NEN 2580

OPMERKINGEN

- Overige brandveiligheidsvoorzieningen volgens brandveiligheidsadvies adviseur



Woningtype M6a
Bouwnummer 17



Bajeskwartier Amsterdam

The Starling

Project: **Bajeskwartier**
 Projectnummer: PR2021011
 Getekend: HR
 Omschrijving: **woningtype_M6a-17_optie**

Datum: 04-09-2023
 Schaal: 1:50 /A1

Tekeningnummer:
K_D_6017_a

Projectstatus:
Definitief